



- 01 Bahía Honda
- 02 Mariel
- 03 Guanajay
- 04 Caimito
- 05 Bauta
- 06 San Antonio de los Baños
- 07 Güira de Melena
- 08 Alquizar
- 09 Artemisa
- 10 Candelaria
- 11 San Cristobal

Décimo tercer lugar en extensión entre las provincias con 4 003,24 Km<sup>2</sup>.  
Representa el 3,64 % de la superficie total del país

**Ubicación geográfica** En la Región Occidental, Entre los 22° 29', los 23° 05' de latitud norte y los 83 °25', 82° 28' de longitud oeste.

**Límites geográficos:**

**Al Norte:** Estrecho de la Florida

**Al Sur:** Golfo de Batabanó

**Al Este:** Provincias de La Habana y Mayabeque

**Al Oeste:** Provincia de Pinar del Río



**Río de mayor longitud:** San Cristobal

68,5 Km de largo

423 Km<sup>2</sup> de área

9 afluentes

Vertiente: Sur

Nace: En la Sierra del Rosario, Cordillera de Guaniguanico, en los 22°47' de latitud norte y los 83°11' de longitud oeste, a 400 metros de altitud.

Desemboca: En el estero Cantón

Corre: En dirección norte-sur.

**Mayor elevación:** Pan de Guajaibón con 692 metros de altura.

**Geografía Física**

Predomina el relieve de llanuras, destacándose la Llanura de La Habana- Matanzas. Incluye la parte más occidental de la Llanura sur Habana- Matanzas, las Alturas de Mariel y la Mesa de Anafe. También se destaca la Sierra del Rosario perteneciente a la Cordillera de Guaniguanico, donde se encuentra el punto culminante de la provincia. Su hidrografía se caracteriza por ríos cortos y de poco caudal, destacándose los ríos Los Colorados y San Juan. Predominan los suelos fersialíticos, pardos, ferralíticos, hidromórficos y húmicos calcimórficos.

ARTEMISA CONCEPTO	2009	2010	Diferencia 10-09
Población residente al 31 de diciembre (U)	502 392	504 368	1 976
% de población del país	4,5	4,5	-
Mujeres	246 854	247 775	921
% del total provincial	49,1	49,1	-
Hombres	255 538	256 593	1 055
% del total provincial	50,9	50,9	-
Índice de masculinidad (hombres por 1 000 mujeres)	1 035	1 036	1

**Estructura de la población por sexo y edades, año 2010**

**ARTEMISA**

Grupos de edades

85 y +

80-84

75-79

70-74

65-69

60-64

55-59

50-54

45-49

40-44

35-39

30-34

25-29

20-24

15-19

10-14

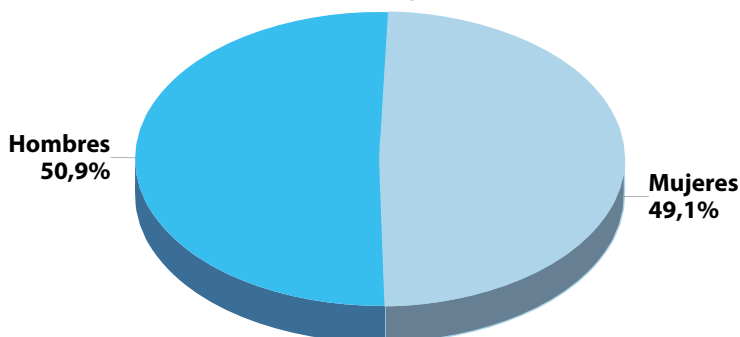
5-9

0-4



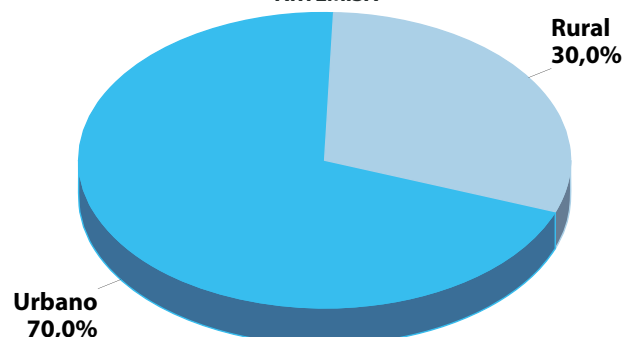
**Estructura de la población por sexo, año 2010**

ARTEMISA



**Estructura de la población por zona, año 2010**

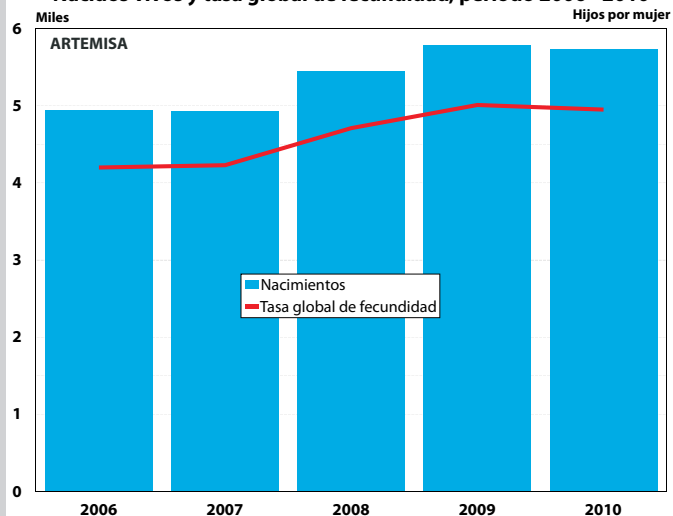
ARTEMISA



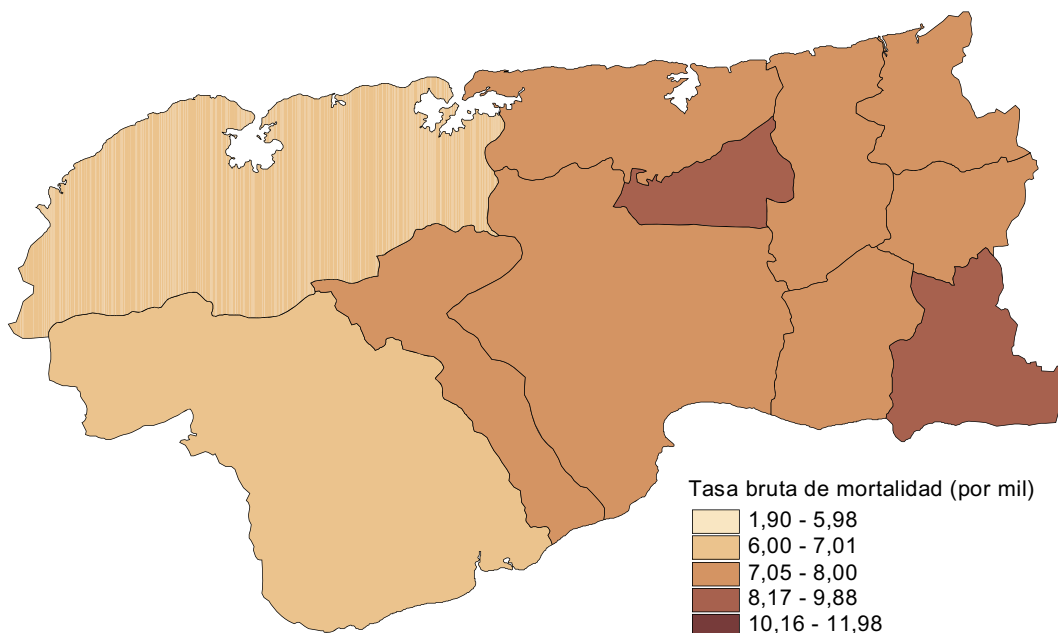
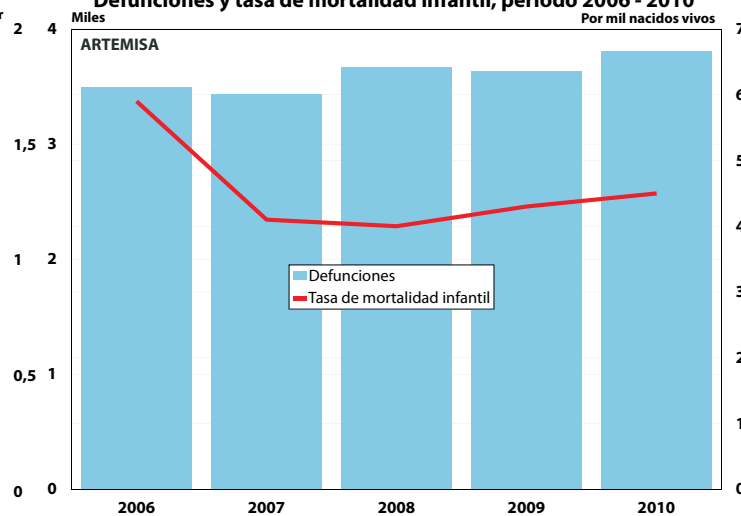
ARTEMISA			Diferencia
CONCEPTO	2009	2010	10-09
Nacidos vivos (U)	5 788	5 730	-58
Tasa de natalidad (por 1 000 habitantes)	11,56	11,38	-0,18
Tasa global de fecundidad (hijos por mujer)	1,67	1,65	-0,02
Tasa bruta de reproducción (hijas por mujer)	0,82	0,81	-

ARTEMISA			Diferencia
CONCEPTO	2009	2010	10-09
Defunciones generales (U)	3 630	3 808	178
Tasa de mortalidad general (por 1 000 habitantes)	7,3	7,6	0,3
Tasa de mortalidad infantil (por 1 000 nacidos vivos)	4,3	4,5	0,2
Tasa de mortalidad materna (por 100 000 nacidos vivos)	17,3	34,9	17,6
Esperanza de vida al nacer (2005-2007) (años)	77,35	77,35	-
Mujeres	79,52	79,52	-
Hombres	75,38	75,38	-

Nacidos vivos y tasa global de fecundidad, período 2006 - 2010

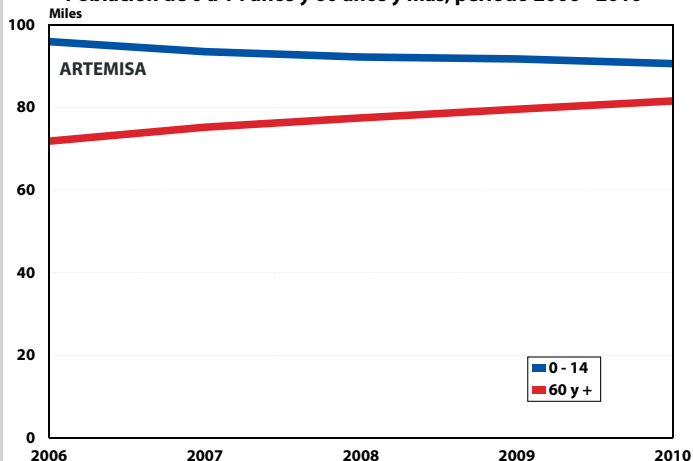


Defunciones y tasa de mortalidad infantil, período 2006 - 2010

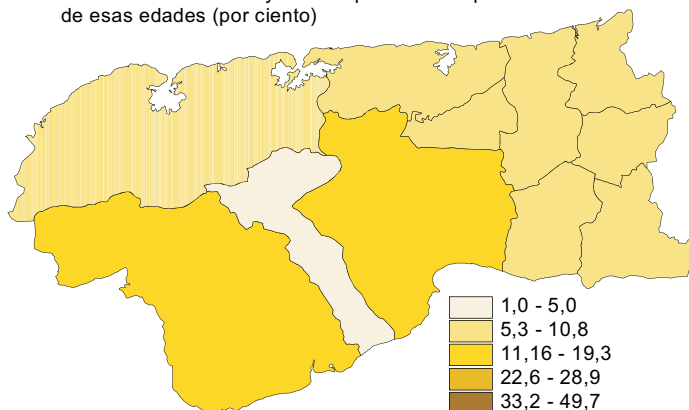


ARTEMISA	Diferencia		
Concepto	2009	2010	10-09
Grado de envejecimiento (60 y más años) (por ciento)	15,8	16,2	0,4
Relación (60 y más años / 0-14 años) por 1 000	867	900	33
Relación (60 y más años / 15-59 años) por 1 000	240	245	5
Relación de dependencia (0-14 + 60 y más años/15-59 años) por 1 000	517	518	1
Edad media	37,08	37,39	0,31
Edad mediana	36,92	37,29	0,37

Población de 0 a 14 años y 60 años y más, período 2006 - 2010



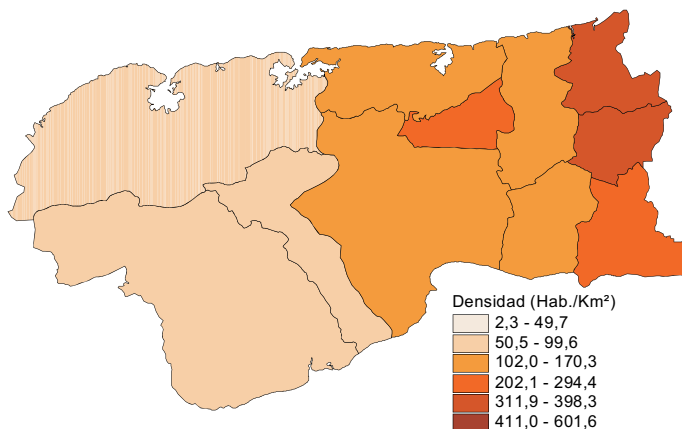
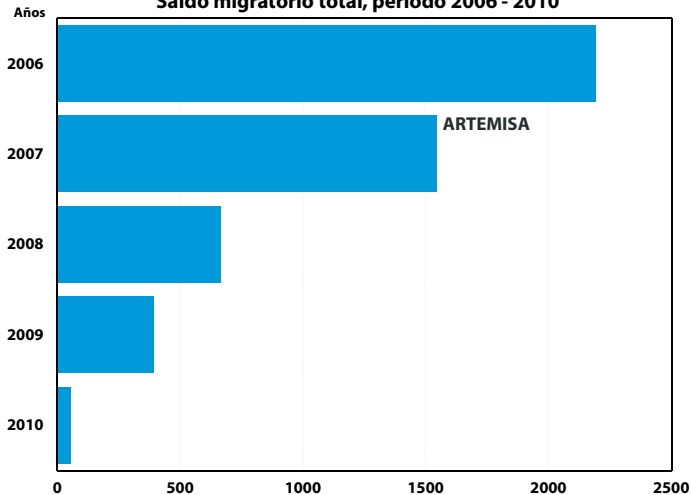
Población de 60 años y más respecto a total provincia de esas edades (por ciento)



Población, superficie y densidad por ciudades  
Censo de Población y Viviendas, año 2002

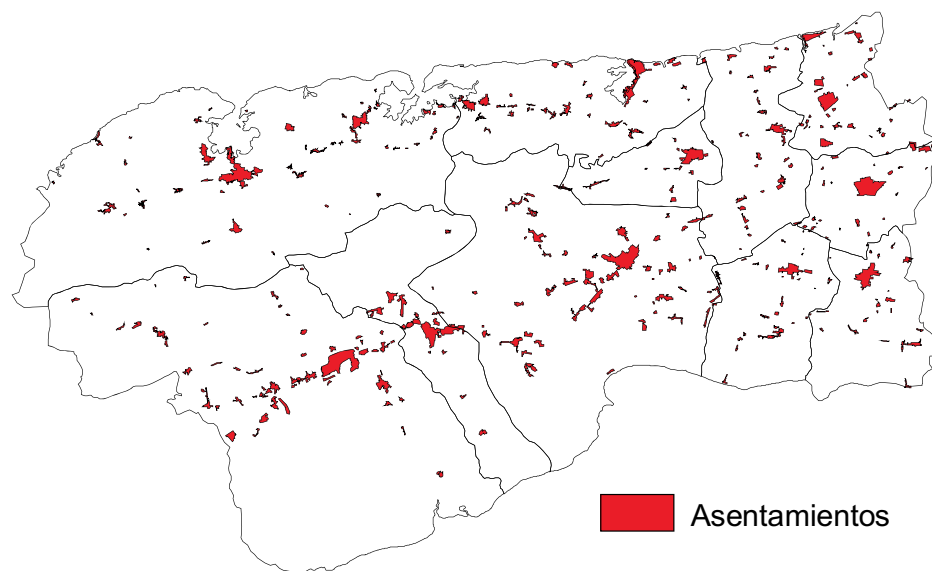
ARTEMISA	Densidad de		
CIUDADES	Población	Superficie (Km <sup>2</sup> )	Población (hab/Km <sup>2</sup> )
Bauta	21 151	2,630	8 042,21
Guanajay	23 095	2,879	8 021,88
San Antonio de los Baños	32 582	4,496	7 246,89
Artemisa	43 427	5,110	8 498,43
San Cristobal	25 932	6,155	4 213,16

Saldo migratorio total, período 2006 - 2010



### Asentamientos urbanos y rurales, por provincias y municipios Censo de Población y Viviendas, año 2002

CODIGO	PROVINCIA/MUNICIPIO	Asentamientos			
		Total	Urbanos	%	Rurales
<b>22</b>	<b>Artemisa</b>	<b>379</b>	<b>55</b>	<b>14,5</b>	<b>324</b>
01	Bahía Honda	52	6	11,5	46
02	Mariel	31	8	25,8	23
03	Guanajay	13	1	7,7	12
04	Caimito	34	10	29,4	24
05	Bauta	36	9	25,0	27
06	San Antonio	24	2	8,3	22
07	Güira de Melena	22	3	13,6	19
08	Alquizar	32	1	3,1	31
09	Artemisa	64	7	10,9	57
10	Candelaria	15	2	13,3	13
11	San Cristobal	56	6	10,7	50



### Ciudades de la provincia de La Artemisa Censo de Población y Viviendas, año 2002

CIUDADES	MUNICIPIO	Categoría poblacional	Población		
			Total	Hombres	Mujeres
Bauta	Bauta	3er Orden	21 151	10 235	10 916
Guanajay	Guanajay	3er Orden	23 095	11 510	11 585
San Antonio de los Baños	San Antonio de los Baños	3er Orden	32 582	16 003	16 579
Artemisa	Artemisa	3er Orden	43 427	21 560	21 867
San Cristobal	San Cristobal	3er Orden	25 932	13 056	12 876

## Superficie de Artemisa, año 2010

CODIGO	MUNICIPIOS	Superficie Territorial (Km <sup>2</sup> )	% de la provincia
<b>22</b>	<b>Artemisa</b>	<b>4 003,24</b>	<b>100,0</b>
01	Bahía Honda	784,14	19,6
02	Mariel	270,86	6,8
03	Guanajay	110,26	2,8
04	Caimito	239,42	6,0
05	Bauta	154,63	3,9
06	San Antonio de los Baños	126,37	3,2
07	Güira de Melena	197,91	4,9
08	Alquízar	194,36	4,9
09	Artemisa	688,69	17,2
10	Candelaria	301,66	7,5
11	San Cristóbal	934,94	23,4

## Población total por municipios, según sexo y zonas, al 31/12/2010

	Total	Hombres	Mujeres
<b>Ambas Zonas</b>			
<b>Artemisa</b>	<b>504 368</b>	<b>256 593</b>	<b>247 775</b>
Bahía Honda	44 980	23 049	21 931
Mariel	45 078	22 983	22 095
Guanajay	28 699	14 395	14 304
Caimito	39 736	20 021	19 715
Bauta	48 235	23 907	24 328
San Antonio de los Baños	50 332	26 205	24 127
Güira de Melena	39 990	20 424	19 566
Alquízar	33 098	17 121	15 977
Artemisa	82 945	42 021	40 924
Candelaria	20 367	10 406	9 961
San Cristobal	70 908	36 061	34 847
<b>Urbana</b>			
<b>Artemisa</b>	<b>353 047</b>	<b>176 535</b>	<b>176 512</b>
Bahía Honda	28 407	14 335	14 072
Mariel	35 381	17 851	17 530
Guanajay	23 648	11 736	11 912
Caimito	25 830	12 733	13 097
Bauta	39 391	19 369	20 022
San Antonio de los Baños	35 760	18 082	17 678
Güira de Melena	29 246	14 582	14 664
Alquízar	17 248	8 631	8 617
Artemisa	57 159	28 618	28 541
Candelaria	13 202	6 631	6 571
San Cristobal	47 775	23 967	23 808
<b>Rural</b>			
<b>Artemisa</b>	<b>151 321</b>	<b>80 058</b>	<b>71 263</b>
Bahía Honda	16 573	8 714	7 859
Mariel	9 697	5 132	4 565
Guanajay	5 051	2 659	2 392
Caimito	13 906	7 288	6 618
Bauta	8 844	4 538	4 306
San Antonio de los Baños	14 572	8 123	6 449
Güira de Melena	10 744	5 842	4 902
Alquízar	15 850	8 490	7 360
Artemisa	25 786	13 403	12 383
Candelaria	7 165	3 775	3 390
San Cristobal	23 133	12 094	11 039

**Población por municipios y porcentaje respecto a la provincia,  
 en orden descendente, año 2010**

CODIGO	MUNICIPIOS	Población	% respecto a la provincia
<b>22</b>	<b>Artemisa</b>	<b>504 368</b>	<b>100,0</b>
09	Artemisa	82 945	16,4
11	San Cristobal	70 908	14,1
06	San Antonio de los Baños	50 332	10,0
05	Bauta	48 235	9,6
02	Mariel	45 078	8,9
01	Bahía Honda	44 980	8,9
07	Güira de Melena	39 990	7,9
04	Caimito	39 736	7,9
08	Alquizar	33 098	6,6
03	Guanajay	28 699	5,7
10	Candelaria	20 367	4,0

**Orden que ocupa el municipio respecto al país, según su superficie  
 territorial, cantidad de población y grado de envejecimiento, año 2010**

ARTEMISA CODIGO	MUNICIPIO	Orden que ocupa		
		Superficie	Población	Envejecimiento
01	Bahía Honda	48	80	124
02	Mariel	139	79	145
03	Guanajay	156	133	44
04	Caimito	143	93	90
05	Bauta	149	73	85
06	San Antonio	153	69	112
07	Güira de Melena	146	92	87
08	Alquizar	147	112	152
09	Artemisa	65	35	95
10	Candelaria	135	159	125
11	San Cristobal	31	46	133