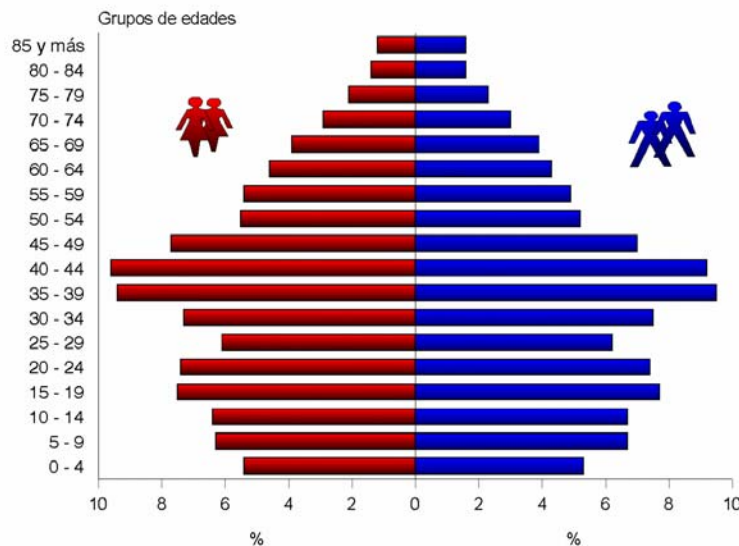


Cuba: Indicadores demográficos 2009

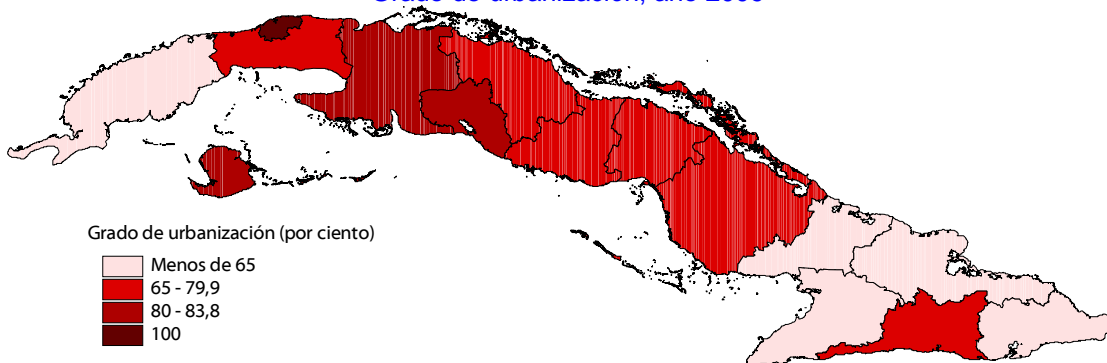
CONCEPTO	2008	2009	Diferencia 09-08
Cuba			
Población residente al 31 de diciembre (U)	11 236 099	11 242 628	6 529
Mujeres	5 608 152	5 611 885	3 733
Hombres	5 627 947	5 630 743	2 796
Relación de masculinidad (hombres por mil mujeres)	1 004	1 003	-1
Población media (U)	11 236 444	11 239 363	2 919
Edad media	37,80	38,10	0,30
Edad mediana	37,60	38,06	0,46
Color de la piel (%) (a)			
Blancos	65,0	65,7	.
Negros	10,2	10,0	.
Mestizos o mulatos	24,8	24,3	.

(a) Cálculos a partir de la Encuesta Nacional de Ocupación, en ambos años.

Estructura por edades y sexos de la población cubana, año 2009



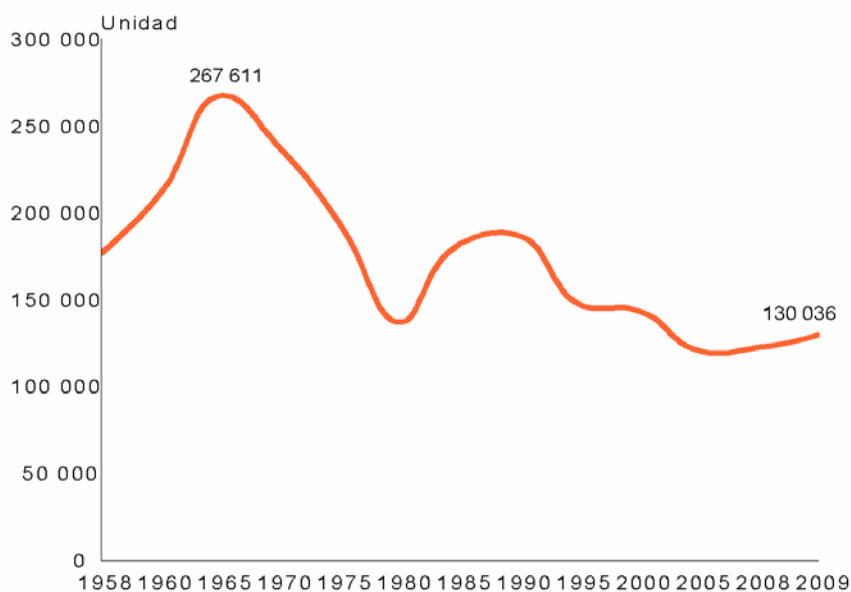
Grado de urbanización, año 2009



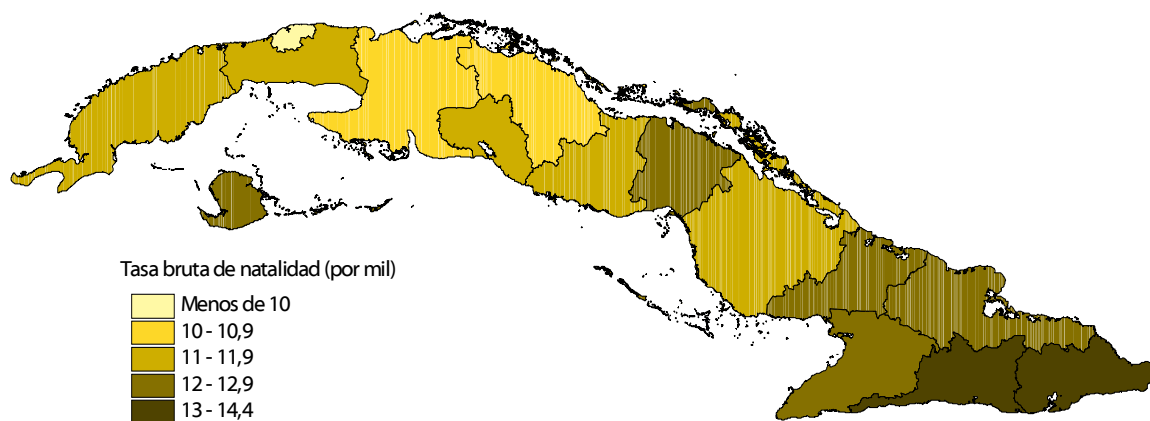
Cuba: Indicadores demográficos 2009 (Continuación)

CONCEPTO	2008	2009	Diferencia 09-08
Cuba			
Tasa anual de crecimiento (Por mil habitantes)	-0,1	0,6	0,7
Nacidos vivos (U)	122 569	130 036	7 467
Tasa de natalidad (Por mil habitantes)	10,9	11,6	0,66
Tasa global de fecundidad (Hijos por mujer)	1,59	1,70	0,11
Tasa bruta de reproducción (Hijas por mujer)	0,77	0,82	0,05

Nacidos vivos



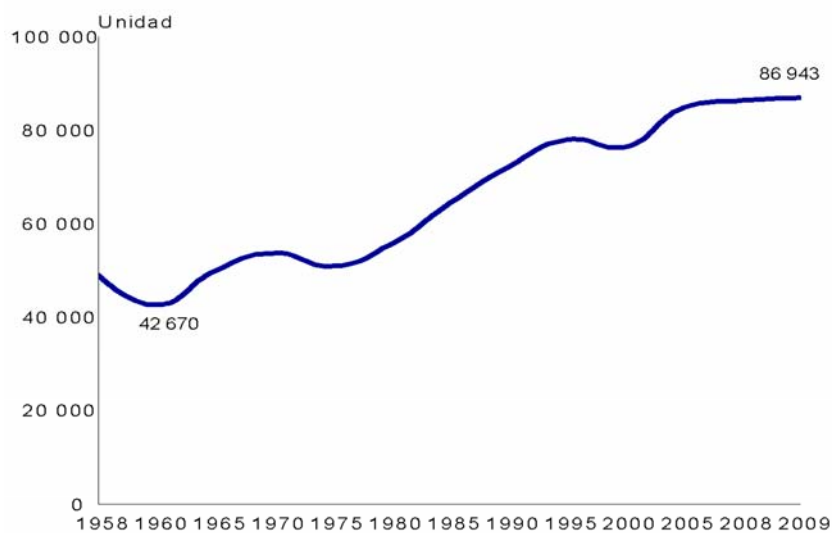
Tasa bruta de natalidad, año 2009



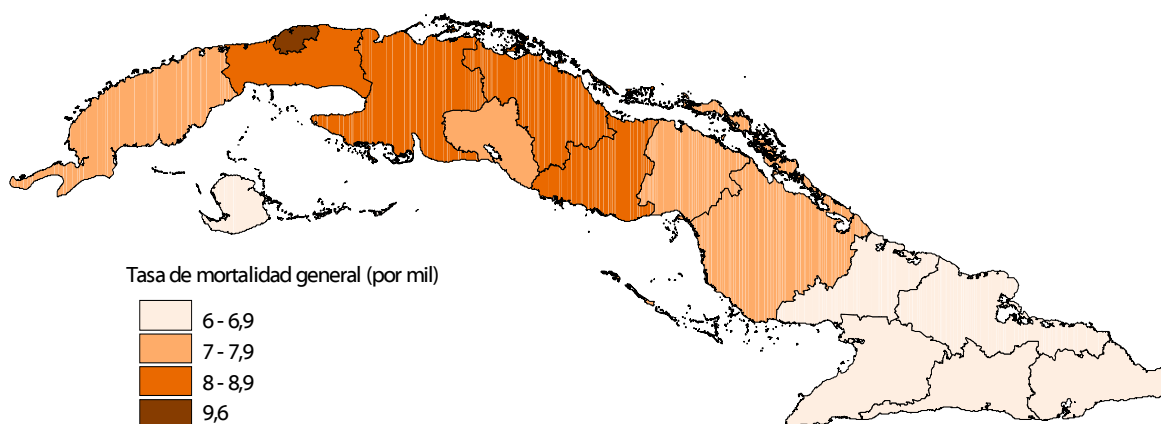
Cuba: Indicadores demográficos 2009 (Continuación)

CONCEPTO	2008	2009	Diferencia 09-08
Cuba			
Defunciones generales (U)	86 357	86 943	586
Tasa de mortalidad infantil (Por mil nacidos vivos)	4,7	4,8	0,1
Tasa de mortalidad general (Por mil habitantes)	7,7	7,7	-

Defunciones generales



Tasa de mortalidad general, año 2009



Esperanza de vida al nacer

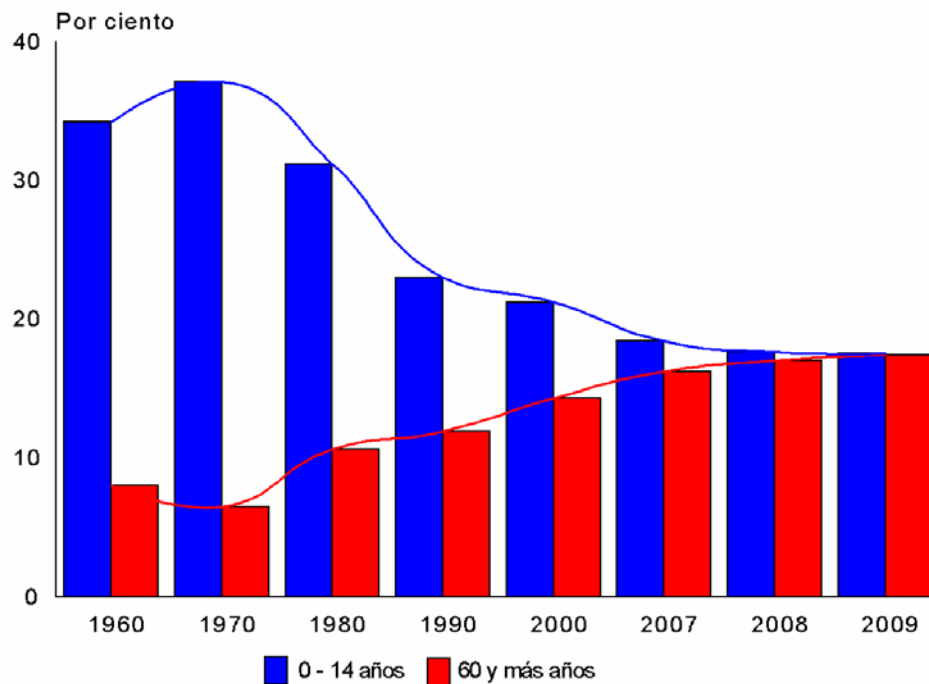
CONCEPTO	2009
Esperanza de vida al nacer (2005-2007) (años)	77,97
Mujeres	80,02
Hombres	76,00

Las cifras se refieren al período 2005 - 2007

Cuba: Indicadores demográficos 2009 (Conclusión)

CONCEPTO	2008	2009	Diferencia 09-08
Cuba			
Grado de envejecimiento (60 y + años / población total) por 100	17,0	17,4	0,4
Relación viejo-joven (60 y + años / 0-14 años) por 1 000	963	993	30,2
Relación viejo-adulto (60 y + años / 15-59 años) por 1 000	260	266	6,2
Relación de dependencia (0-14 y 60 y +años/15-59 años) por 1 000	530	534	4,6

Relación de la población por grupos de edades



Grado de envejecimiento, año 2009

