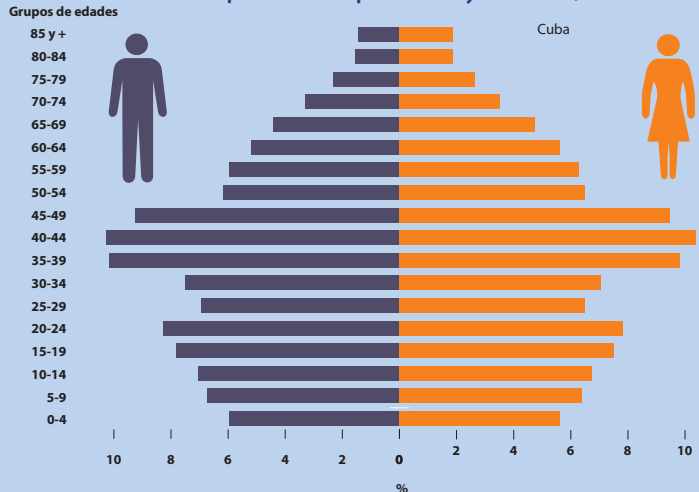


CUBA

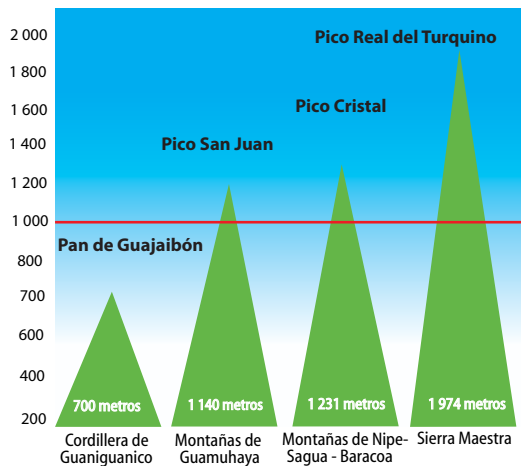
Estructura de la población por sexo y edades, año 2010



Nombre del país	Cuba
División Político - Administrativa	
Provincias	15
Municipio Especial	1
Municipios	167
Capital	La Habana
Idioma oficial	Español
Humedad relativa (%)	81,0
Temperatura media (°C)	25,0
Lluvia media anual (mm)	1 069,2

Superficie archipiélago cubano (km ²)	109 886,19
Isla de Cuba	107 466,92
Isla de la Juventud	2 419,27
Cayos adyacentes	3 126,43
Longitud de los cayos (km)	
Cayo Romano	777,0
Cayo Coco	370,0
Longitud total de las costas (km)	5 746,0
Costa Norte	3 209,0
Costa Sur	2 537,0
Distancias (km)	1 256,2
Parte más ancha: Playa Tararaco Ganado - Punta Camarón Grande	191,0
Parte más estrecha: Mariel - Majana	31,0
Mayor elevación (m): Pico Real del Turquino	1 974,0
Núcleos principales de elevaciones	
La Cordillera de Guaniguanico en el occidente del país	
Montañas de Guamuhaya en la parte centro-sur del país	
Montañas de Nipe -Sagua -Baracoa en el oriente del país	
Sierra Maestra en el oriente del país	
Río de mayor longitud (km): Cauto	343,0
Cuevas de mayor longitud (km):	
Gran Caverna de Santo Tomás - Pinar del Río	45,0
Majaguas - Canteras - Pinar del Río	36,0
Los Perdidos - Pinar del Río	18,0
Países más próximos (km) :	
Bahamas, separado por el Canal Viejo de Bahamas	21,0
Haití, separado por el Paso de los Vientos	77,0
Jamaica, separado por el Estrecho de Colón	140,0
Estados Unidos de América (hasta Key West), separado por el Estrecho de la Florida	150,0
México, separado por el Estrecho de Yucatán	210,0

Núcleos principales de elevaciones por regiones



Lugar que ocupa el territorio según la superficie y la población

Lugar	Provincia	Superficie (km ²) ¹
	Cuba	109 886,19
1	Camagüey	15 413,82
2	Matanzas	11 798,02
3	Holguín	9 209,71
4	Pinar del Río	8 884,51
5	Villa Clara	8 413,13
6	Granma	8 376,79
7	Ciego de Ávila	6 946,90
8	Sancti Spíritus	6 779,81
9	Las Tunas	6 595,25
10	Santiago de Cuba	6 234,16
11	Guantánamo	6 164,47
12	Cienfuegos	4 186,60
13	Artemisa	4 004,27
14	Mayabeque	3 732,73
15	Isla de la Juventud	2 419,27
16	La Habana	726,75

Lugar	Provincia	Población (Unidad) ²
	Cuba	11 240 841
1	La Habana	2 141 652
2	Santiago de Cuba	1 047 015
3	Holguín	1 037 161
4	Granma	835 675
5	Villa Clara	803 562
6	Camagüey	782 458
7	Matanzas	690 113
8	Pinar del Río	592 851
9	Las Tunas	536 027
10	Guantánamo	510 863
11	Artemisa	502 312
12	Sancti Spíritus	465 468
13	Ciego de Ávila	422 576
14	Cienfuegos	405 481
15	Mayabeque	381 385
16	Isla de la Juventud	86 242

1 Cálculos preliminares sobre información del Instituto de Planificación Física a partir del Decreto -Ley No. 269 "Modificativo de la Ley No.18 "De los límites territoriales de las provincias y de los municipios" de 4 de enero de 2010 y Ley No.110 "Modificativa de la Ley No.1304 de 3 de Julio de 1976 de la División Político-Administrativa" de 2 de septiembre de 2010.

2 La población corresponde a estimaciones para el 31 de diciembre de 2010.

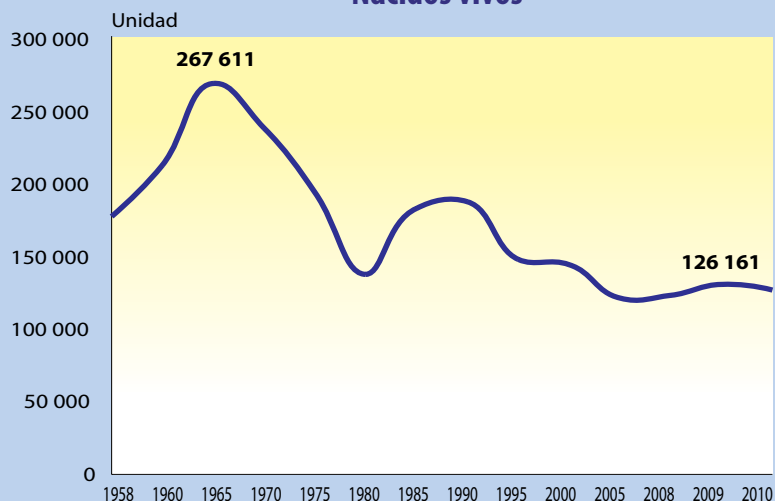
División política administrativa



CUBA

INDICADORES DEMOGRÁFICOS

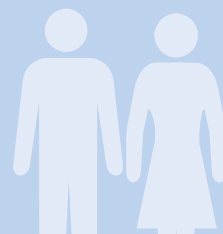
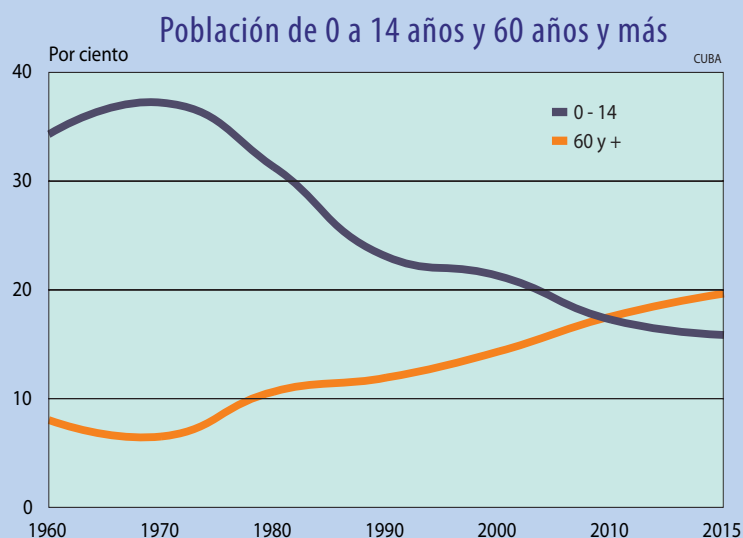
Nacidos vivos



CONCEPTO	2009	2010	Diferencia 10-09
Población residente al 31 de diciembre (U)	11 242 628	11 240 841	-1 787
Mujeres	5 611 885	5 611 483	-402
Hombres	5 630 743	5 629 358	-1 385
Relación de masculinidad (hombres por mil mujeres)	1 003	1 003	-
Población media (U)	11 239 363	11 241 735	2 372
Edad media	38,10	38,43	0,33
Edad mediana	38,06	38,52	0,46

CONCEPTO	2009	2010	Diferencia 10-09
Tasa anual de crecimiento (por mil habitantes)	0,6	-0,2	0,4
Nacidos vivos (U)	130 036	126 161	-3 875
Tasa de natalidad (por mil habitantes)	11,6	11,2	-0,37
Tasa global de fecundidad (hijos por mujer)	1,70	1,63	-0,07
Tasa bruta de reproducción (hijas por mujer)	0,82	0,79	-0,03





CONCEPTO	2009	2010	Diferencia 10-09
Defunciones generales (U)	86 943	89 995	3 052
Tasa de mortalidad infantil (por mil nacidos vivos)	4,8	4,8 ^(a)	-
Tasa de mortalidad general (por mil habitantes)	7,7	8,0	0,3
Esperanza de vida al nacer (período 2005-2007) (años)		77,97	
Mujeres		80,02	
Hombres		76,00	
Grado de envejecimiento (60 y + años / población total) por 100	17,4	17,8	0,4
Relación viejo-joven (60 y + años / 0-14 años) por 1 000	993	1044	51
Relación viejo-adulto (60 y + años / 15-59 años) por 1 000	266	272	6
Relación de dependencia (0-14 y 60 y + años/15-59 años) por 1 000	534	533	-1

^(a) Al cierre de septiembre de 2010

