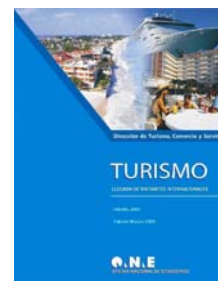
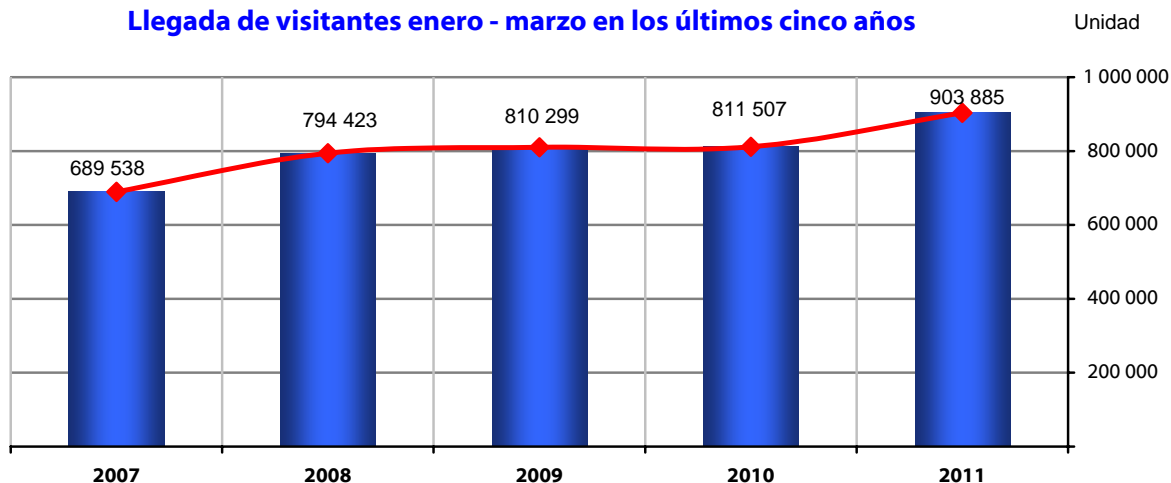


La Oficina Nacional de Estadísticas informa que el turismo internacional al cierre de marzo de 2011, registró un crecimiento del 11,4% al arribar al país 903 885 visitantes, que significan 92 378 más que en igual período del año anterior.

Los visitantes que arriban en este mes -314 874-, representan un 5,5% más que en igual período del año 2010; un 12,8% más que en el mismo mes de 2009, un 10,0% superior al 2008 y un 25,7% más que en el 2007.

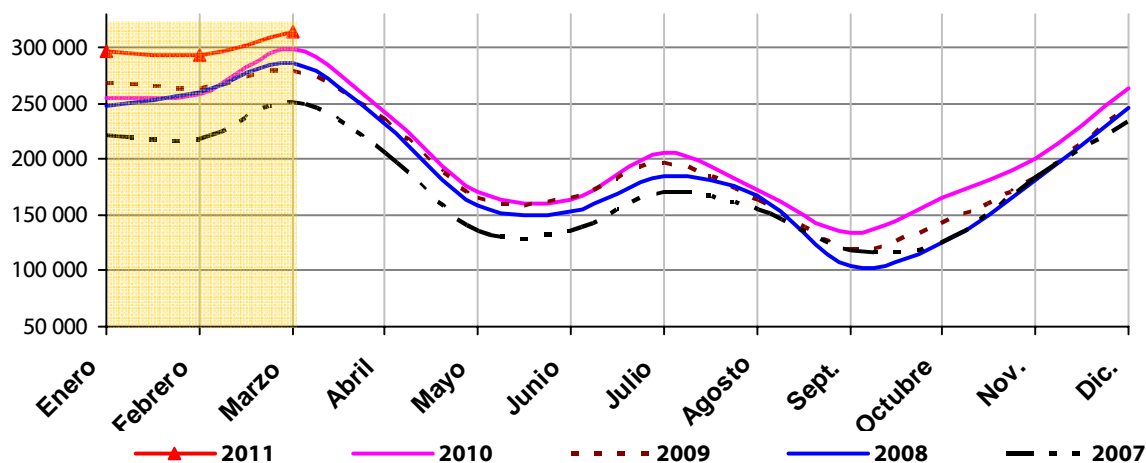


Llegada de visitantes enero - marzo en los últimos cinco años



Unidad

Llegada de visitantes por meses



De acuerdo al calendario de publicaciones de la ONE, el 25 de Abril se presentará la publicación **“Turismo. Llegada de visitantes internacionales”** correspondiente al cierre de marzo 2011 con más información sobre el arribo de visitantes por meses, acumulado, por años, así como los principales países emisores de turistas.