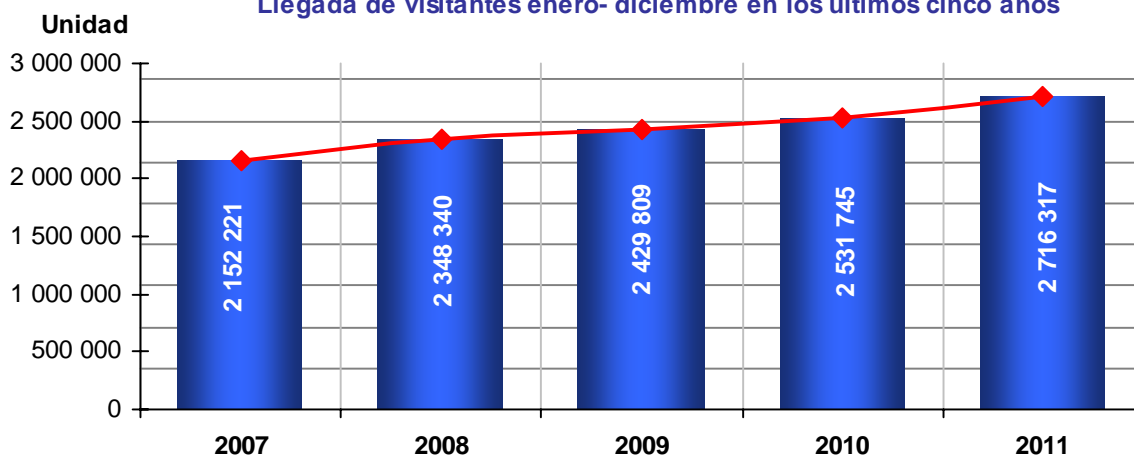


La Oficina Nacional de Estadística e Información notifica que el turismo internacional al cierre de 2011, registró un crecimiento del 7,3% al arribar al país 2 716 317 visitantes, que significan 184 572 más que en igual período del año anterior.

Los visitantes que arriban en este mes, 276 370 representan un 5,0% más que en igual período del año 2010; 11,7% más que en el mismo mes de 2009 y un 12,3% superior al 2008.

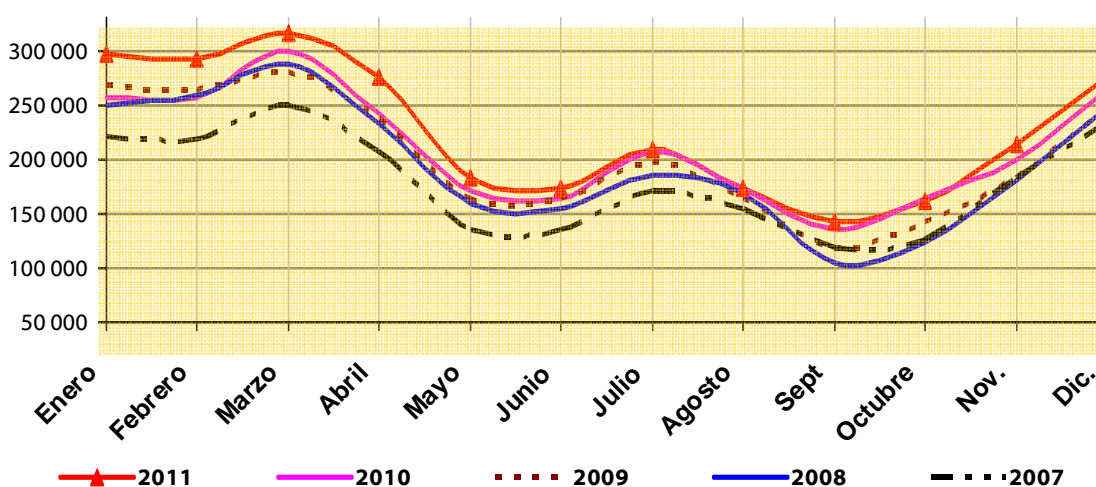


Llegada de visitantes enero- diciembre en los últimos cinco años



Unidad

Llegada de visitantes por meses



De acuerdo al calendario de publicaciones de la ONEI, el 25 de Enero se presentará la publicación **“Turismo. Llegada de visitantes internacionales”** correspondiente al cierre del 2011 con más información sobre el arribo de visitantes por meses, acumulado, por años, así como los principales países emisores de turistas.