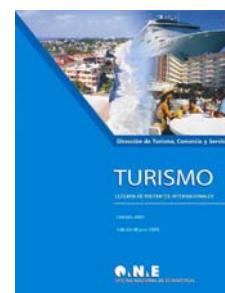
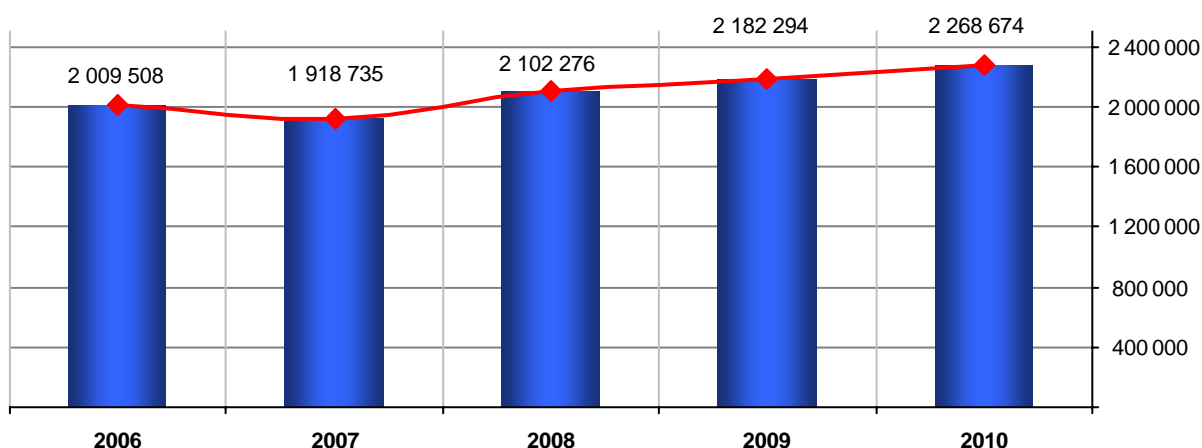


La Oficina Nacional de Estadísticas informa que el turismo internacional al cierre de noviembre de 2010, registró un crecimiento del 4,0% al arribar al país 2 268 674 visitantes, que significan 86 380 más que en igual período del año anterior.

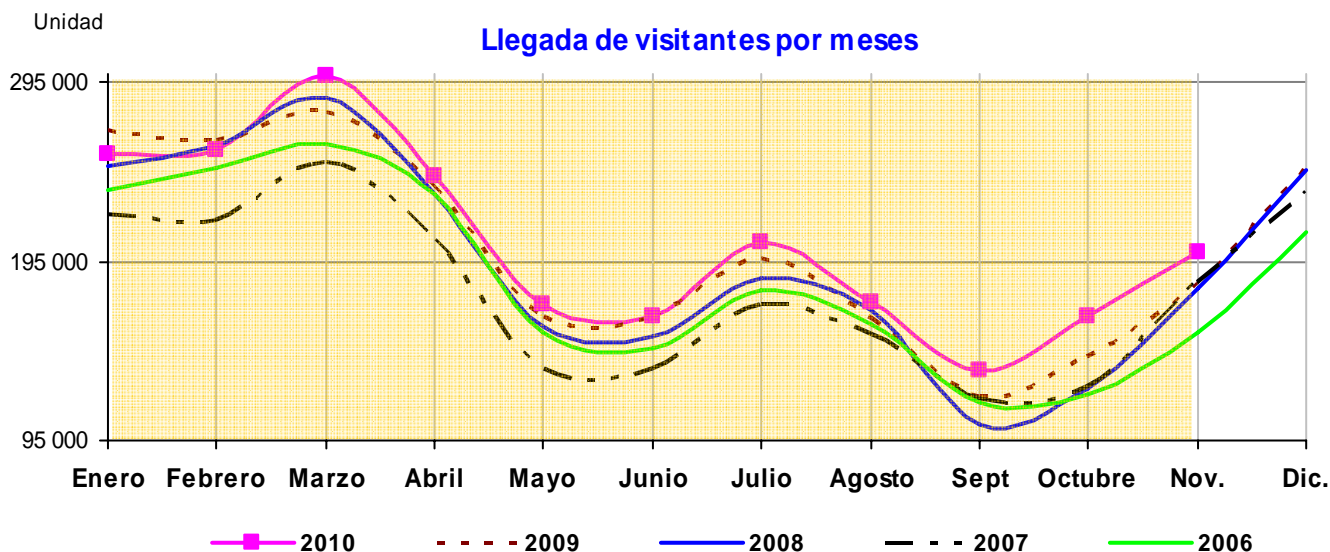
En el mes de noviembre se recibieron 200 334 visitantes, que representan un 9,6% más que en igual mes de 2009; un 10,9% más que en el mismo mes de 2008 y un 9,5% superior al 2007.



Llegada de visitantes enero - noviembre en los últimos cinco años



Llegada de visitantes por meses



De acuerdo al calendario de publicaciones de la ONE, el 27 de diciembre se presentará la publicación "Turismo. Llegada de visitantes internacionales" correspondiente al cierre de noviembre 2010 con más información sobre el arribo de visitantes por meses, acumulado, por años, así como los principales países emisores de turistas.