



Dirección de Turismo, Comercio y Servicio

# TURISMO

LLEGADA DE VISITANTES INTERNACIONALES

Enero 2010

Edición Febrero 2010



OFICINA NACIONAL DE ESTADÍSTICAS

**Dirección de Turismo, Comercio y Servicios**

**TURISMO. LLEGADA DE VISITANTES INTERNACIONALES**

---

**Enero 2010**

**Edición Febrero 2010**  
**“Año 52 de la Revolución”**



## ÍNDICE

	Pág.
Introducción	1
I. Tablas	
Llegada de visitantes internacionales por países, enero 2010	2
Llegada de visitantes internacionales por países, enero 2010	3
Llegada de visitantes internacionales por meses	4
II. Gráficos	
Estructura de visitantes internacionales, enero 2010	2
Principales países emisores del turismo, enero 2010	3
Llegada de visitantes por meses	4
Llegada de visitantes enero en los últimos cinco años	5
Principales emisores, enero 2010	5
III. Abreviaturas, Signos Convencionales y Definiciones Metodológicas	6

## **INTRODUCCIÓN**

La presente publicación “**Llegada de Visitantes Internacionales**” de la Oficina Nacional de Estadísticas de Cuba (ONE), tiene como objetivo mostrar los resultados preliminares de los indicadores fundamentales que miden la entrada de visitantes al país.

En la misma se podrá encontrar el comportamiento de la llegada de los visitantes por meses, acumulado, por año así como sus principales emisores.

Las fuentes de información utilizadas son: las cifras emitidas por la Dirección de Inmigración y Extranjería y el Sistema de Información Nacional (SIEN) de la ONE, correspondientes al mes de enero de 2010.

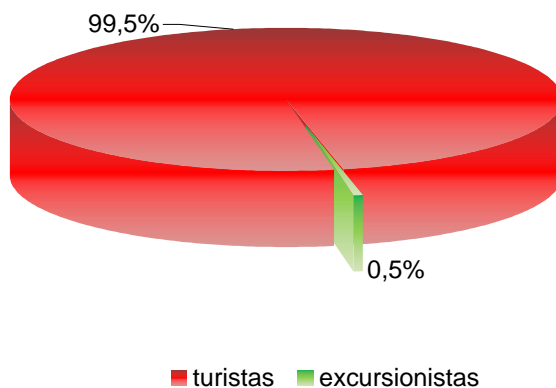
Esta publicación ha sido elaborada por los especialistas de la Dirección de Turismo, Comercio y Servicios de la Oficina Nacional de Estadísticas.

Agradecemos que las observaciones o sugerencias que contribuyan al perfeccionamiento de este servicio estadístico nos sean enviadas a través de [usuario@one.cu](mailto:usuario@one.cu).

**Llegada de visitantes internacionales por países**

PAÍSES	Enero		Unidad
	2009	2010	(%) 10/09
<b>TOTAL</b>	<b>268 115</b>	<b>254 845</b>	<b>95,1</b>
Canadá	138 144	120 724	87,4
Italia	13 601	13 698	100,7
Inglaterra	13 279	11 614	87,5
Francia	8 427	9 246	109,7
Alemania	7 810	8 334	106,7
España	8 407	7 760	92,3
Argentina	6 913	7 518	108,8
Rusia	4 568	5 251	115,0
México	6 800	4 514	66,4
Holanda	2 517	2 810	111,6
Colombia	2 221	2 306	103,8
Chile	1 548	2 052	132,6
Venezuela	2 723	1 992	73,2
Brasil	1 239	1 671	134,9
R. Checa	2 263	1 647	72,8
Portugal	1 569	1 545	98,5
Austria	1 498	1 543	103,0
Polonia	2 509	1 498	59,7
Otros	42 079	49 122	116,7

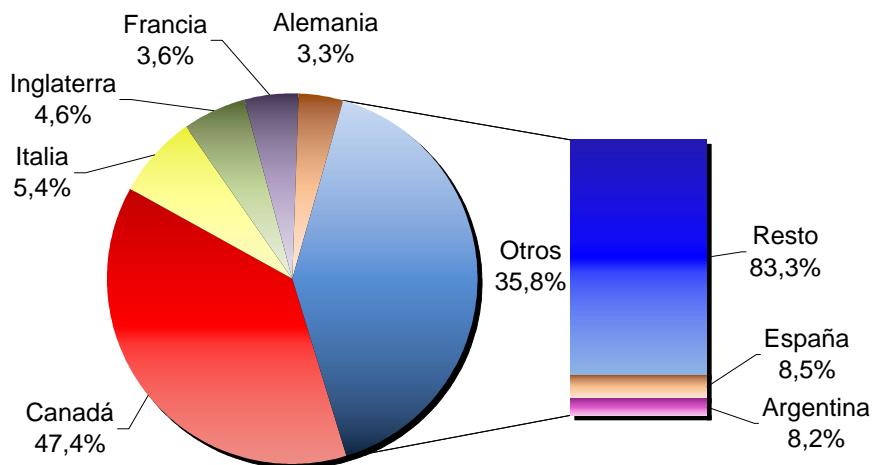
**Estructura de visitantes internacionales  
 enero 2010**



**Llegada de visitantes internacionales por países**

PAÍSES	Enero		Unidad
	2009	2010	(%)
<b>TOTAL</b>	<b>268 115</b>	<b>254 845</b>	<b>95,1</b>
Canadá	138 144	120 724	87,4
Italia	13 601	13 698	100,7
Inglaterra	13 279	11 614	87,5
Francia	8 427	9 246	109,7
Alemania	7 810	8 334	106,7
España	8 407	7 760	92,3
Argentina	6 913	7 518	108,8
Rusia	4 568	5 251	115,0
México	6 800	4 514	66,4
Holanda	2 517	2 810	111,6
Colombia	2 221	2 306	103,8
Chile	1 548	2 052	132,6
Venezuela	2 723	1 992	73,2
Brasil	1 239	1 671	134,9
R. Checa	2 263	1 647	72,8
Portugal	1 569	1 545	98,5
Austria	1 498	1 543	103,0
Polonia	2 509	1 498	59,7
Otros	42 079	49 122	116,7

**Principales países emisores del turismo, enero 2010**



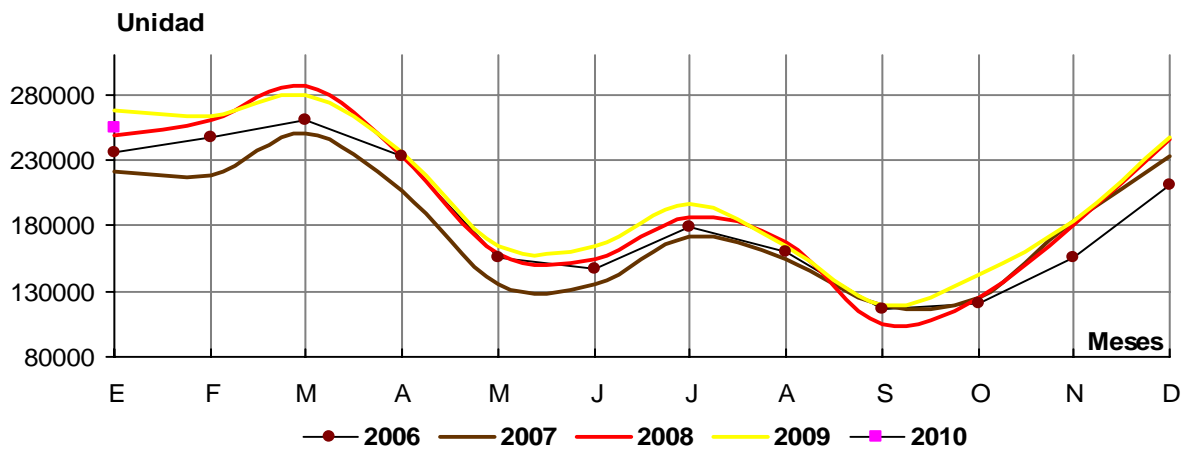
**Llegada de visitantes internacionales por meses**

Unidad

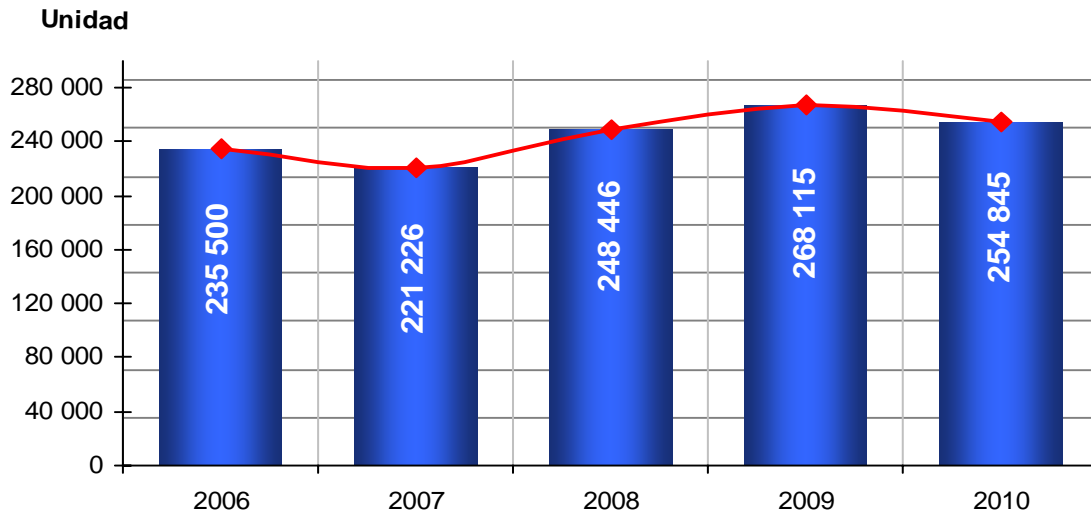
MESES	2009	2010 (a)	10/09
Enero	268 115	254 845	95,1
Febrero	262 985	...	...
<b>Acumulado</b>	<b>531 100</b>	...	...
Marzo	279 199	...	...
<b>Acumulado</b>	<b>810 299</b>	...	...
Abril	236 301	...	...
<b>Acumulado</b>	<b>1 046 600</b>	...	...
Mayo	164 652	...	...
<b>Acumulado</b>	<b>1 211 252</b>	...	...
Junio	164 941	...	...
<b>Acumulado</b>	<b>1 376 193</b>	...	...
Julio	196 990	...	...
<b>Acumulado</b>	<b>1 573 183</b>	...	...
Agosto	163 875	...	...
<b>Acumulado</b>	<b>1 737 058</b>	...	...
Septiembre	119 914	...	...
<b>Acumulado</b>	<b>1 856 972</b>	...	...
Octubre	142 544	...	...
<b>Acumulado</b>	<b>1 999 516</b>	...	...
Noviembre	182 778	...	...
<b>Acumulado</b>	<b>2 182 294</b>	...	...
Diciembre	247 515	...	...
<b>Acumulado</b>	<b>2 429 809</b>	...	...

(a) Ajustes en los meses

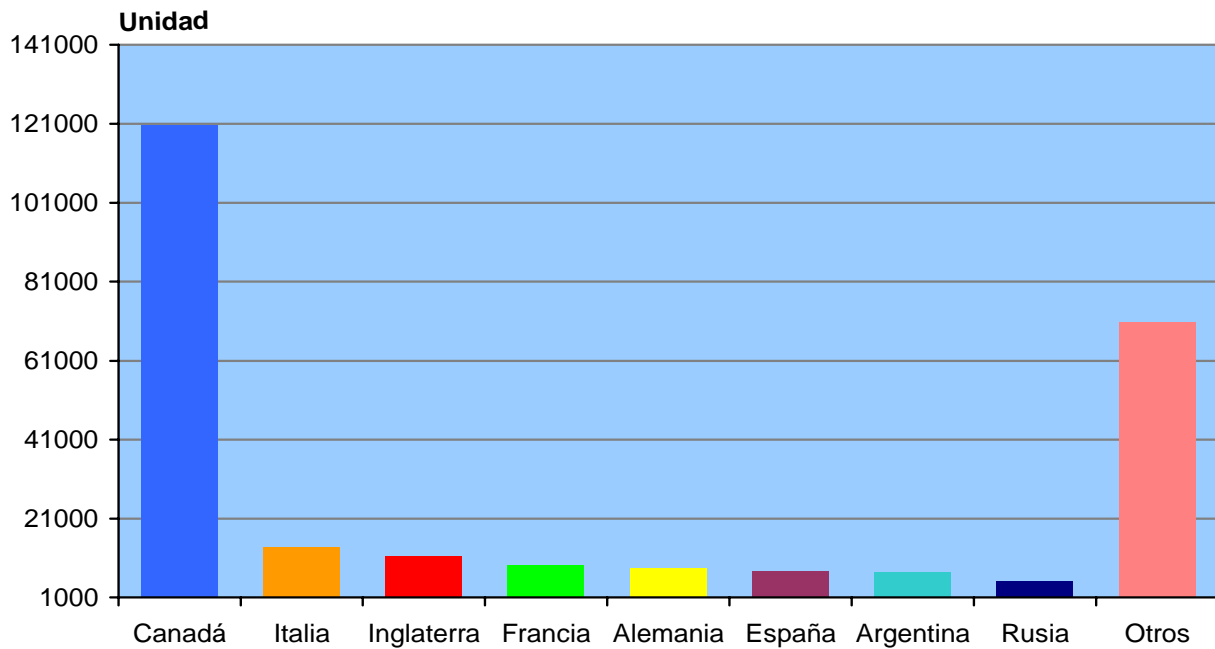
**Llegada de visitantes por meses**



**Llegada de visitantes enero en los últimos cinco años**



**Principales emisores enero 2010**



## **ABREVIATURAS**

% Por ciento

## **SIGNOS CONVENCIONALES**

... Cifras no disponibles al terminarse la publicación

## **DEFINICIONES METODOLÓGICAS**

A continuación se ofrece la definición metodológica del principal indicador que aparece en la publicación.

Visitantes: Personas que visitan a un país diferente de aquel en el que tienen su lugar de residencia habitual por un período no superior a un año, cuyo motivo principal de visita no es el de ejercer una actividad remunerada en el país visitado. Comprende dos categorías: turistas y excursionistas.