

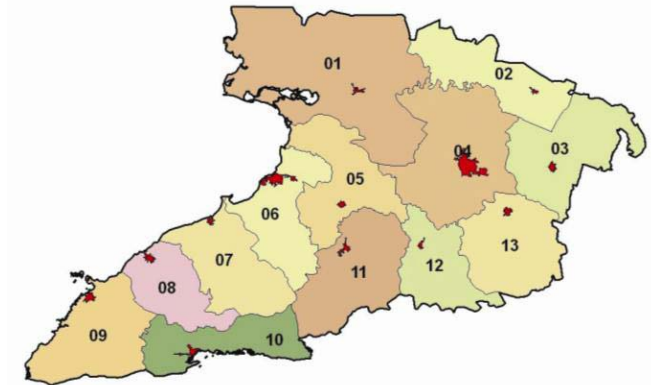
# **AE** Anuario Estadístico Separata 2009

## **Granma**

**Edición 2010**

## Municipios

01	Río Cauto	08	Media Luna
02	Cauto Cristo	09	Niquero
03	Jiguaní	10	Pilón
04	Bayamo	11	Bartolomé Masó
05	Yara	12	Buey Arriba
06	Manzanillo	13	Guisa
07	Campechuela		



**Ubicación geográfica:** Situada al suroeste de la región oriental, entre 19°50', 20°39' de latitud norte y los 76°22', 77°44' de longitud oeste.

Ocupa el sexto lugar en extensión entre las provincias con 8 375,49 kilómetros cuadrados, representando el 7,6 por ciento de la superficie total del país.

### Límites geográficos:

Al Norte: Provincias Las Tunas y Holguín  
Al Este: Provincias Holguín y Santiago de Cuba  
Al Sur: Provincia Santiago de Cuba y Mar Caribe  
Al Oeste: Golfo de Guacanayabo

Representa el 7,4 por ciento de la población del país con 835 808 habitantes, para una densidad de población de 99,8 habitantes por kilómetro cuadrado.

### Río de mayor longitud: Cauto

343 Km. de largo  
8 969km<sup>2</sup> de área  
83 m<sup>3</sup> /s de gasto  
32 afluentes  
Vertiente: Sur

Nace en la Sierra Maestra a 35 Km. al oeste de la Ciudad de Santiago de Cuba, en los 20°03' de latitud norte y los 76°13' de longitud oeste, a 700 metros de altitud.

Desemboca: En el golfo de Guacanayabo, al norte noroeste de la Ciudad de Manzanillo.

Corre: En su tercio superior en dirección suroeste-nordeste y este-oeste.

**Mayor elevación:** Pico Bayamesa con 1 756 metros de altura.

### Geografía física:

Predomina la llanura del Cauto y el grupo orográfico de la Sierra Maestra, donde se destacan los picos Bayamesa y Martí. Su hidrografía está representada por el río Cauto, Limones, Gua, Yara e Hicotea y los embalses Cauto del Paso, Paso Malo, Pedregales y Buey; sus principales lagunas son Birama, Carenas, Las Playas, entre otras. Predominan los suelos hidromórficos, vertisuelos, húmicos carcimórficos, en las llanuras y pardos en las alturas.

**Población por municipios y por ciento respecto a la provincia, en orden descendente, año 2009**

CÓDIGO	PROVINCIA/MUNICIPIOS	Población (U)	Por ciento respecto a la provincia (%)
	<b>Granma</b>	<b>835 808</b>	<b>100,0</b>
04	Bayamo	229 932	27,5
06	Manzanillo	131 553	15,7
03	Jiguani	61 015	7,3
05	Yara	57 914	6,9
11	Bartolomé Masó	51 891	6,2
13	Guisa	49 782	6,0
01	Río Cauto	47 459	5,7
07	Campechuela	45 205	5,4
09	Niquero	41 597	5,0
08	Media Luna	34 915	4,2
12	Buey Arriba	32 688	3,9
10	Pilón	30 431	3,6
02	Cauto Cristo	21 426	2,6

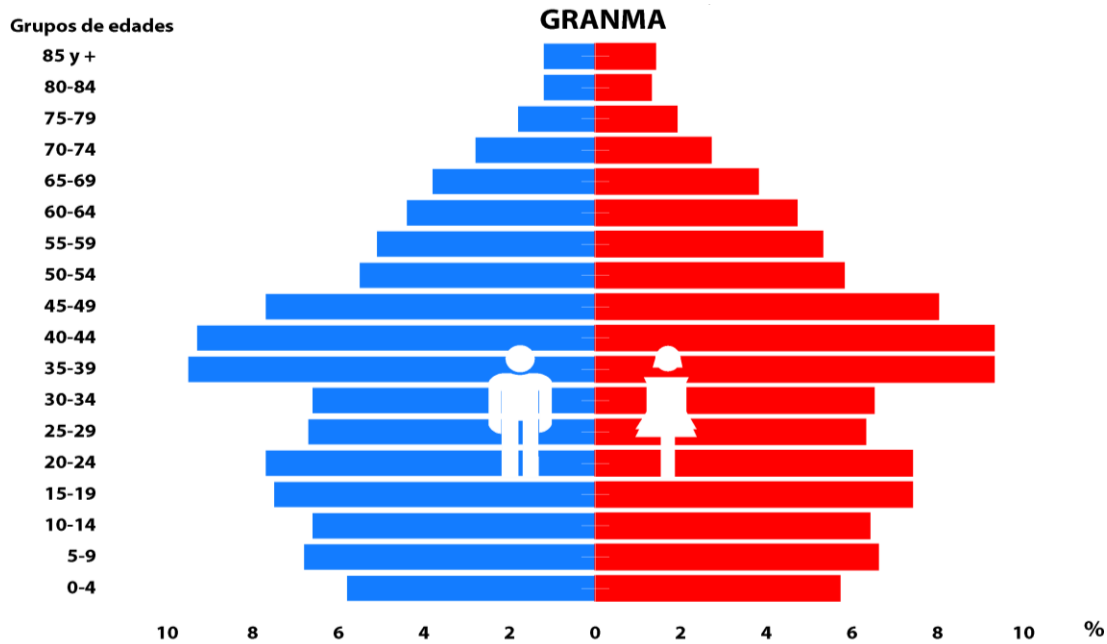
**Orden que ocupa el municipio respecto al país, según su superficie territorial, cantidad de población y grado de envejecimiento, año 2009**

CÓDIGO	MUNICIPIOS	Orden que ocupa		
		Superficie	Población	Envejecimiento
01	Río Cauto	8	75	155
02	Cauto Cristo	100	153	142
03	Jiguani	70	53	82
04	Bayamo	31	6	116
05	Yara	92	56	111
06	Manzanillo	113	23	76
07	Campechuela	90	78	109
08	Media Luna	126	104	129
09	Niquero	87	88	143
10	Pilón	116	125	157
11	Bartolomé Masó	73	66	146
12	Buey Arriba	117	114	145
13	Guisa	86	72	118

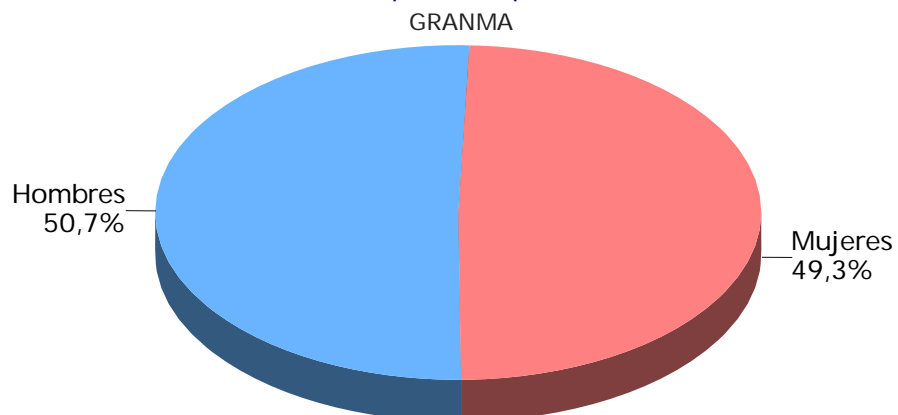
**Indicadores demográficos**

CONCEPTO	UM	2007	2008	2009	Diferencia 09-08
Población residente al 31 de diciembre	U	833 600	834 616	835 808	1 192
Por ciento de población del país	%	7,4	7,4	7,4	-
Mujeres		410 471	411 041	411 743	702
Por ciento del total provincial	%	49,2	49,2	49,3	0,1
Hombres		423 129	423 575	424 065	490
Por ciento del total provincial	%	50,8	50,8	50,7	-0,1
Relación de masculinidad (hombres por 1000 mujeres)		1 031	1 030	1 030	-

Estructura de la población por sexos y edades, año 2009



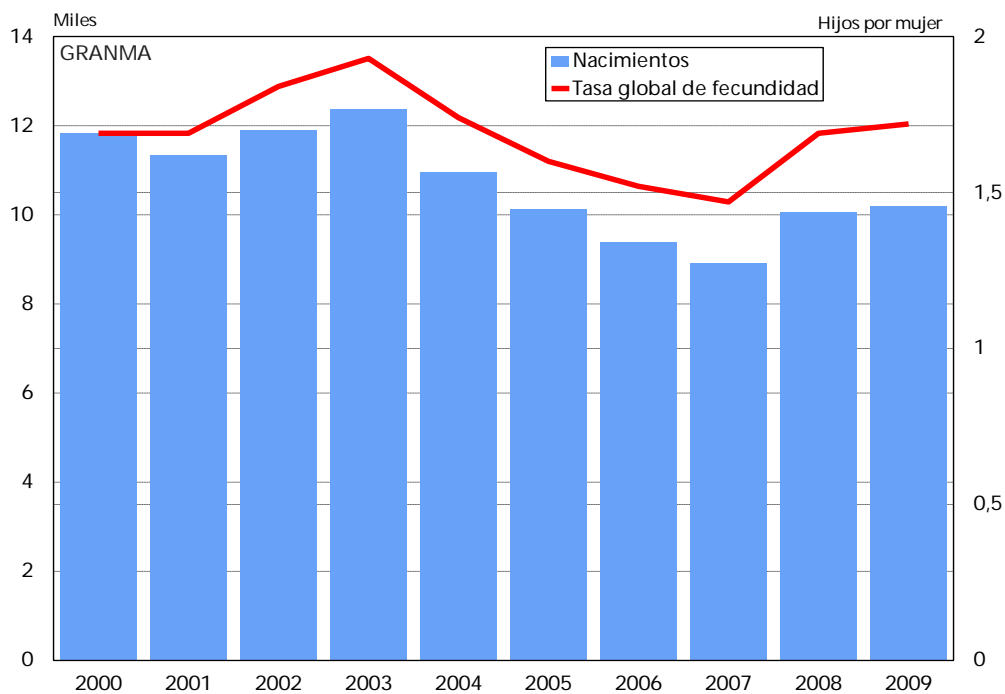
Estructura de la población por sexo, año 2009



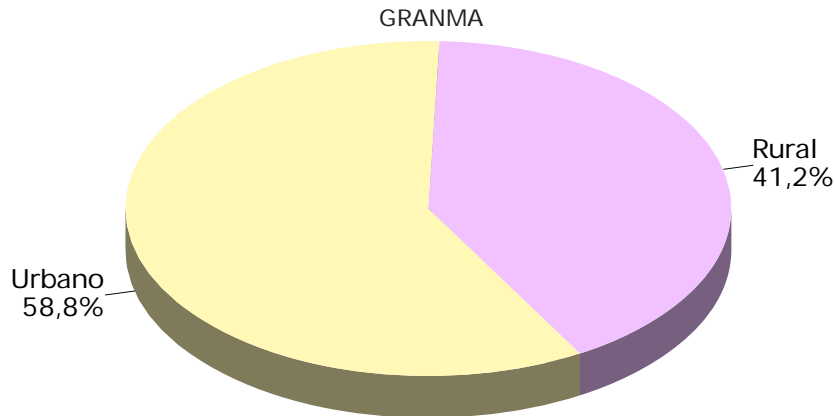
**Indicadores demográficos (Continuación)**

CONCEPTO	UM	2007	2008	2009	Diferencia 09-08
Nacidos vivos	U	8 923	10 071	10 206	135
Tasa de natalidad (por 1000 habitantes)		10,7	12,1	12,2	0,1
Tasa global de fecundidad (hijos por mujer)		1,47	1,69	1,72	0,03
Tasa bruta de reproducción (hijas por mujer)		0,72	0,82	0,84	0,02

**Nacidos vivos y tasa global de fecundidad, período 2000 - 2009**



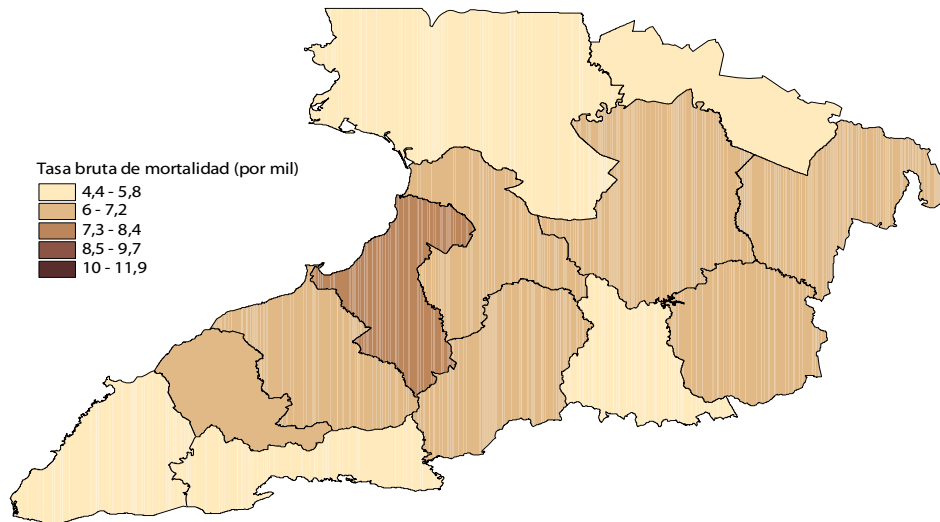
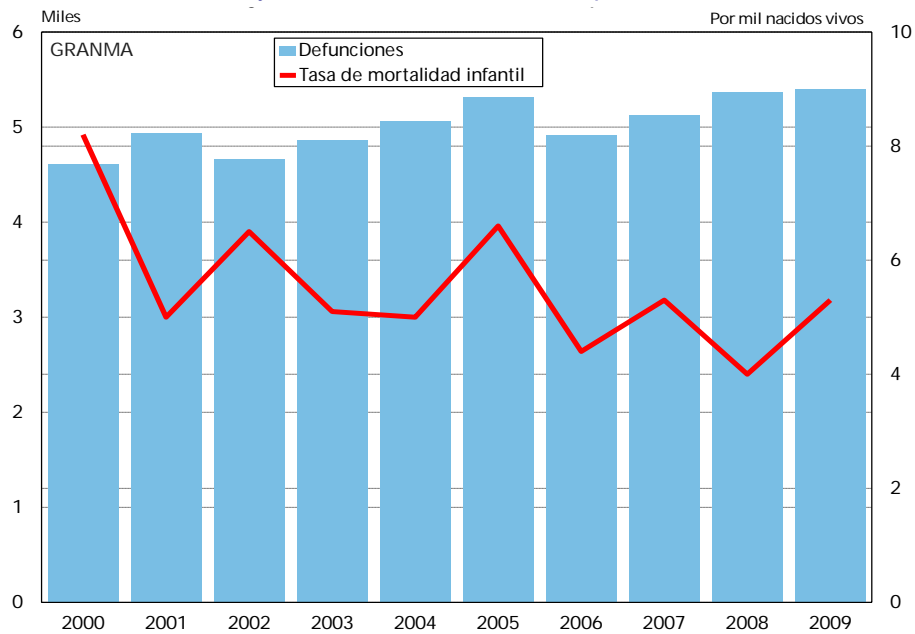
**Estructura de la población por zona, año 2009**



**Indicadores demográficos (Continuación)**

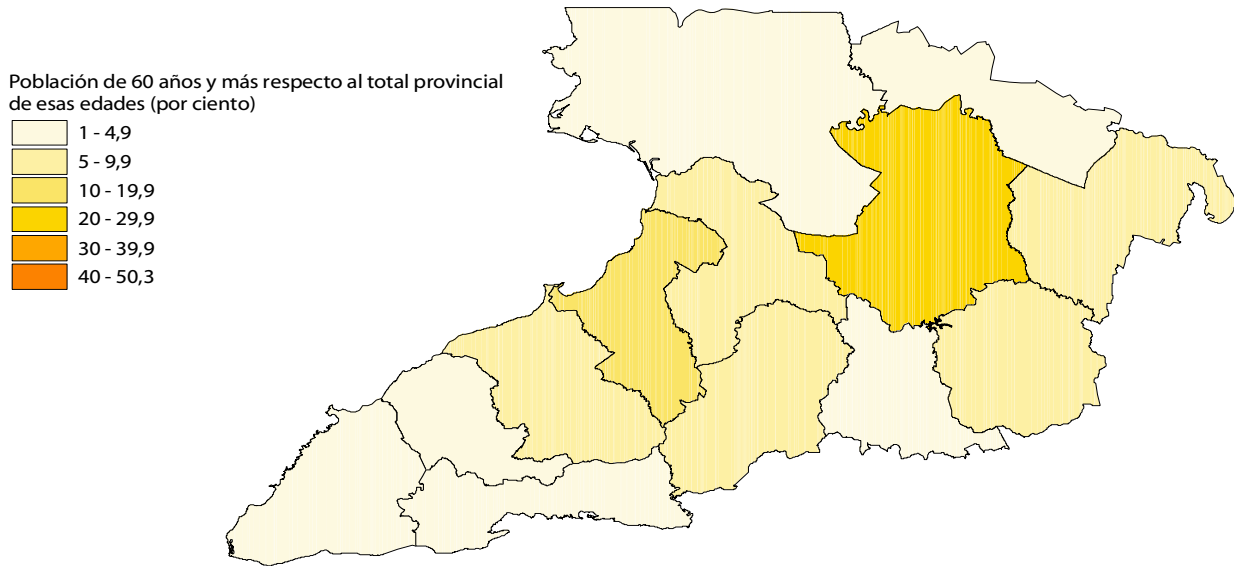
CONCEPTO	UM	2007	2008	2009	Diferencia 09-08
Defunciones generales	U	5 125	5 364	5 403	39
Tasa de mortalidad general (por 1 000 habitantes)		6,2	6,4	6,5	0,1
Tasa de mortalidad infantil (por 1 000 nacidos vivos)		5,3	4,0	5,3	1,3
Tasa de mortalidad materna (por 100 000 nacidos vivos)		22,4	19,9	29,4	9,5
Esperanza de vida al nacer (2005-2007)	Años	78,59	78,59	78,59	-
Mujeres		80,49	80,49	80,49	-
Hombres		76,91	76,91	76,91	-

**Defunciones y tasa de mortalidad infantil, período 2000 - 2009**

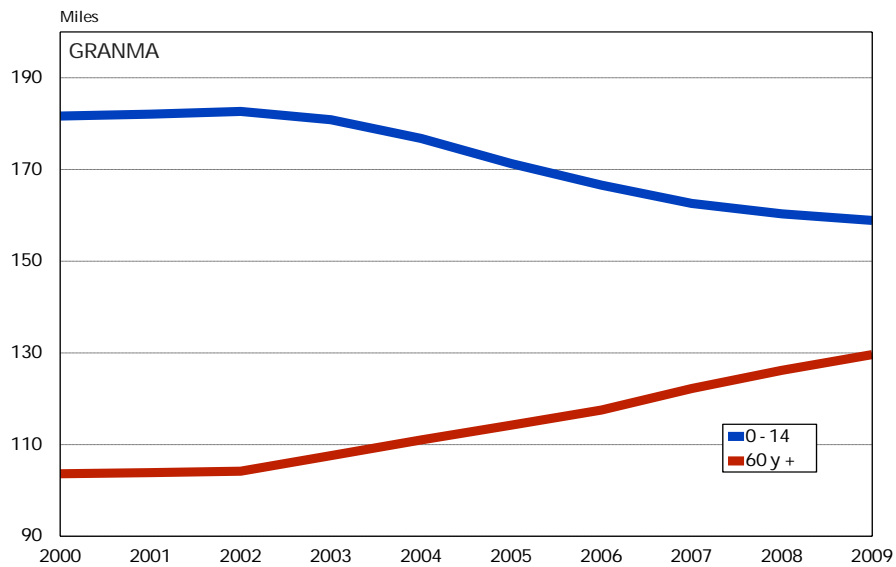


**Indicadores demográficos (Conclusión)**

CONCEPTO	UM	2007	2008	Diferencia	
				2009	09-08
Edad media	Años	35,90	36,30	36,63	0,33
Edad mediana	Años	35,40	36,00	36,54	0,54
Grado de Envejecimiento	%	14,7	15,1	15,5	0,4
Relación viejo-joven (60 y + años / 0-14 años) por 1 000		752	787	816	29
Relación viejo-adulto (60 y + años / 15-59 años) por 1 000		223	230	237	7
Relación de dependencia (0-14 y 60 y + años / 15-59 años) por 1 000		519	523	527	4



**Población de 0 a 14 años y 60 años y más, período 2000 - 2009**



**Población total por territorios, según sexo y zonas, año 2009**

PROVINCIA/MUNICIPIOS	Ambas Zonas			Unidad
	Total	Hombres	Mujeres	
<b>Granma</b>	<b>835 808</b>	<b>424 065</b>	<b>411 743</b>	
Río Cauto	47 459	24 601	22 858	
Cauto Cristo	21 426	11 274	10 152	
Jiguaní	61 015	30 743	30 272	
Bayamo	229 932	114 104	115 828	
Yara	57 914	29 856	28 058	
Manzanillo	131 553	65 621	65 932	
Campechuela	45 205	23 129	22 076	
Media Luna	34 915	18 088	16 827	
Niquero	41 597	21 357	20 240	
Pilón	30 431	15 592	14 839	
Bartolomé Masó	51 891	26 951	24 940	
Buey Arriba	32 688	17 013	15 675	
Guisa	49 782	25 736	24 046	
PROVINCIA/MUNICIPIOS	Zona urbana			
	Total	Hombres	Mujeres	
<b>Granma</b>	<b>491 417</b>	<b>243 814</b>	<b>247 603</b>	
Río Cauto	28 829	14 695	14 134	
Cauto Cristo	3 887	2 005	1 882	
Jiguaní	33 921	16 691	17 230	
Bayamo	164 008	79 999	84 009	
Yara	28 292	14 453	13 839	
Manzanillo	105 967	52 351	53 616	
Campechuela	24 302	12 210	12 092	
Media Luna	15 492	7 860	7 632	
Niquero	21 564	10 885	10 679	
Pilón	12 795	6 379	6 416	
Bartolomé Masó	20 871	10 535	10 336	
Buey Arriba	11 445	5 841	5 604	
Guisa	20 044	9 910	10 134	
PROVINCIA/MUNICIPIOS	Zona rural			
	Total	Hombres	Mujeres	
<b>Granma</b>	<b>344 391</b>	<b>180 251</b>	<b>164 140</b>	
Río Cauto	18 630	9 906	8 724	
Cauto Cristo	17 539	9 269	8 270	
Jiguaní	27 094	14 052	13 042	
Bayamo	65 924	34 105	31 819	
Yara	29 622	15 403	14 219	
Manzanillo	25 586	13 270	12 316	
Campechuela	20 903	10 919	9 984	
Media Luna	19 423	10 228	9 195	
Niquero	20 033	10 472	9 561	
Pilón	17 636	9 213	8 423	
Bartolomé Masó	31 020	16 416	14 604	
Buey Arriba	21 243	11 172	10 071	
Guisa	29 738	15 826	13 912	

**Población residente según edad laboral por sexos (cálculos diciembre 31 de 2009)**

Unidad

PROVINCIA/MUNICIPIOS	Población en edad laboral					Población fuera de edad laboral				
	Total	Hombres	%		Mujeres	Total	Hombres	%		Mujeres
			del total	del total				del total	del total	
<b>Granma</b>	<b>511 077</b>	<b>270 469</b>	<b>52,9</b>	<b>240 608</b>	<b>47,1</b>	<b>324 731</b>	<b>153 596</b>	<b>47,3</b>	<b>171 135</b>	<b>52,7</b>
Río Cauto	29 581	15 876	53,7	13 705	46,3	17 878	8 725	48,8	9 153	51,2
Cauto Cristo	13 331	7 342	55,1	5 989	44,9	8 095	3 932	48,6	4 163	51,4
Jiguaní	36 464	19 268	52,8	17 196	47,2	24 551	11 475	46,7	13 076	53,3
Bayamo	141 959	73 608	51,9	68 351	48,1	87 973	40 496	46,0	47 477	54,0
Yara	35 850	19 119	53,3	16 731	46,7	22 064	10 737	48,7	11 327	51,3
Manzanillo	79 511	41 773	52,5	37 738	47,5	52 042	23 848	45,8	28 194	54,2
Campechuela	27 256	14 491	53,2	12 765	46,8	17 949	8 638	48,1	9 311	51,9
Media Luna	21 181	11 428	54,0	9 753	46,0	13 734	6 660	48,5	7 074	51,5
Niquero	24 677	13 163	53,3	11 514	46,7	16 920	8 194	48,4	8 726	51,6
Pilón	18 654	9 875	52,9	8 779	47,1	11 777	5 717	48,5	6 060	51,5
Bartolomé Maso	31 851	17 175	53,9	14 676	46,1	20 040	9 776	48,8	10 264	51,2
Buey Arriba	19 982	10 786	54,0	9 196	46,0	12 706	6 227	49,0	6 479	51,0
Guisa	30 780	16 565	53,8	14 215	46,2	19 002	9 171	48,3	9 831	51,7

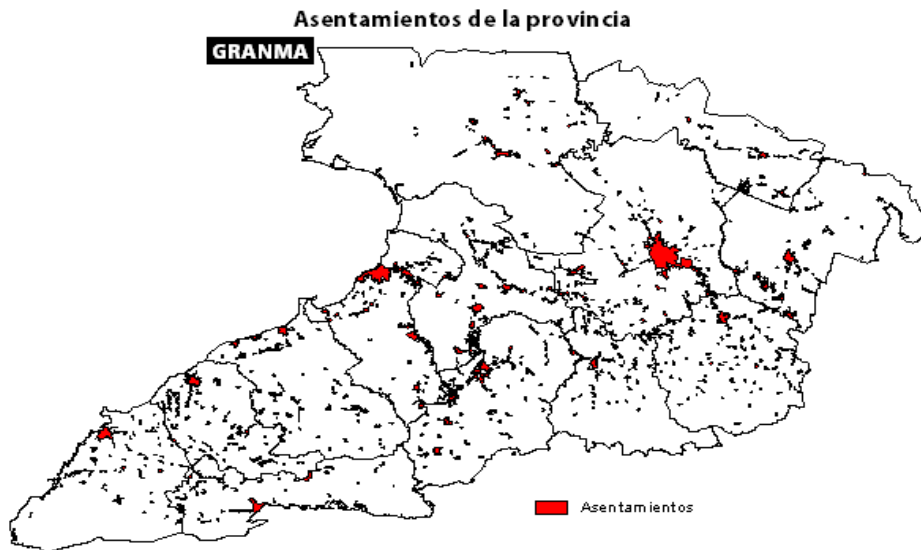
**Población residente según edad laboral por zonas urbana y rural (cálculos diciembre 31 de 2009)**

Unidad

PROVINCIA/MUNICIPIOS	Población en edad laboral					Población fuera de edad laboral				
	Total	Zona		%		Total	Zona		%	
		urbana	del total	rural	del total		urbana	del total	rural	del total
<b>Granma</b>	<b>511 077</b>	<b>301 173</b>	<b>58,9</b>	<b>209 904</b>	<b>41,1</b>	<b>324 731</b>	<b>190 244</b>	<b>58,6</b>	<b>134 487</b>	<b>41,4</b>
Río Cauto	29 581	18 164	61,4	11 417	38,6	17 878	10 665	59,7	7 213	40,3
Cauto Cristo	13 331	2 484	18,6	10 847	81,4	8 095	1 403	17,3	6 692	82,7
Jiguaní	36 464	20 511	56,3	15 953	43,8	24 551	13 410	54,6	11 141	45,4
Bayamo	141 959	101 295	71,4	40 664	28,6	87 973	62 713	71,3	25 260	28,7
Yara	35 850	17 568	49,0	18 282	51,0	22 064	10 724	48,6	11 340	51,4
Manzanillo	79 511	64 044	80,5	15 467	19,5	52 042	41 923	80,6	10 119	19,4
Campechuela	27 256	14 606	53,6	12 650	46,4	17 949	9 696	54,0	8 253	46,0
Media Luna	21 181	9 426	44,5	11 755	55,5	13 734	6 066	44,2	7 668	55,8
Niquero	24 677	12 751	51,7	11 926	48,3	16 920	8 813	52,1	8 107	47,9
Pilón	18 654	8 015	43,0	10 639	57,0	11 777	4 780	40,6	6 997	59,4
Bartolomé Maso	31 851	12 810	40,2	19 041	59,8	20 040	8 061	40,2	11 979	59,8
Buey Arriba	19 982	7 106	35,6	12 876	64,4	12 706	4 339	34,1	8 367	65,9
Guisa	30 780	12 393	40,3	18 387	59,7	19 002	7 651	40,3	11 351	59,7

**Asentamientos urbanos y rurales, provincia y municipios. Censo de Población y Viviendas, año 2002**

CÓDIGO	PROVINCIA/MUNICIPIOS	Asentamientos				
		Total (U)	Urbanos (U)	Por ciento (%)	Rurales (U)	Por ciento (%)
	<b>Granma</b>	<b>849</b>	<b>37</b>	<b>4,4</b>	<b>812</b>	<b>95,6</b>
01	Río Cauto	50	5	10,0	45	90,0
02	Cauto Cristo	28	1	3,6	27	96,4
03	Jiguaní	56	4	7,1	52	92,9
04	Bayamo	117	2	1,7	115	98,3
05	Yara	63	7	11,1	56	88,9
06	Manzanillo	70	5	7,1	65	92,9
07	Campechuela	56	4	7,1	52	92,9
08	Media Luna	65	1	1,5	64	98,5
09	Niquero	57	1	1,8	56	98,2
10	Pilón	56	1	1,8	55	98,2
11	Bartolomé Masó	78	3	3,8	75	96,2
12	Buey Arriba	53	2	3,8	51	96,2
13	Guisa	100	1	1,0	99	99,0



**Ciudades de la provincia de Granma. Censo de Población y Viviendas, año 2002**

CIUDADES	MUNICIPIO	Categoría poblacional	Población		
			Total	Hombres	Mujeres
Bayamo	Bayamo	1er Orden	144 664	70 395	74 269
Manzanillo	Manzanillo	2do Orden	97 038	47 841	49 197
Jiguaní	Jiguaní	3er Orden	21 130	10 450	10 680
Niquero	Niquero	3er Orden	21 636	10 839	10 797
Guisa	Guisa	3er Orden	20 461	10 149	10 312

Unidad

**Superficie y distancias, año 2009**

CÓDIGO	MUNICIPIOS	Superficie territorial (km²)	Por ciento de la provincia (%)	Distancia a la cabecera provincial (km)
	<b>Granma</b>	<b>8 375,49</b>	<b>100,0</b>	<b>-</b>
01	Río Cauto	1 505,05	18,0	42
02	Cauto Cristo	552,25	6,6	28
03	Jiguaní	646,20	7,7	25
04	Bayamo	918,10	11,0	-
05	Yara	571,40	6,8	48
06	Manzanillo	499,60	6,0	65
07	Campechuela	579,48	6,9	92
08	Media Luna	371,43	4,4	115
09	Niquero	587,67	7,0	137
10	Pilón	459,91	5,5	152
11	Bartolomé Masó	634,58	7,6	48
12	Buey Arriba	453,89	5,4	44
13	Guisa	595,93	7,1	18



**Agricultura. Producciones seleccionadas**

CONCEPTO	Miles de toneladas					
	2004	2005	2006	2007	2008	2009
<b>Viandas y hortalizas</b>	<b>264,5</b>	<b>276,5</b>	<b>299,9</b>	<b>315,9</b>	<b>282,6</b>	<b>333,3</b>
<b>Viandas total</b>	<b>102,2</b>	<b>97,1</b>	<b>136,5</b>	<b>148,5</b>	<b>110,4</b>	<b>127,0</b>
Tubérculos y raíces	57,7	56,5	64,4	62,2	49,7	61,2
Plátanos	44,5	40,6	72,1	86,3	60,7	65,8
<b>Hortalizas total</b>	<b>162,3</b>	<b>179,4</b>	<b>163,4</b>	<b>167,4</b>	<b>172,2</b>	<b>206,3</b>
De ello: Tomate	36,4	39,4	38,9	32,6	39,8	49,0
<b>Cereales total</b>	<b>50,2</b>	<b>37,5</b>	<b>47,6</b>	<b>58,2</b>	<b>55,4</b>	<b>94,7</b>
Arroz	28,1	19,0	25,0	34,0	33,2	74,4
Maíz	22,1	18,5	22,6	24,2	22,2	20,3
<b>Leguminosas total</b>	<b>2,9</b>	<b>2,4</b>	<b>2,9</b>	<b>4,7</b>	<b>2,3</b>	<b>2,5</b>
Frijoles	2,9	2,4	2,9	4,7	2,3	2,5
<b>Cítricos total</b>	<b>12,4</b>	<b>10,0</b>	<b>9,4</b>	<b>11,3</b>	<b>7,6</b>	<b>4,8</b>
De ello: Naranja dulce	7,2	6,5	4,7	6,1	3,7	2,5
Toronja	2,0	1,1	1,7	1,4	1,6	1,1
<b>Otras frutas total</b>	<b>23,1</b>	<b>23,8</b>	<b>23,7</b>	<b>26,4</b>	<b>25,6</b>	<b>27,3</b>

**Ganadería. Producciones seleccionadas**

CONCEPTO	2004	2005	2006	2007	2008	2009
<b>Entregas a sacrificio (peso en pie) (Mt)</b>						
Vacuno	9,0	11,2	8,7	9,8	10,1	10,1
Porcino	5,7	6,9	10,9	13,4	15,2	12,6
Avícola	0,6	0,6	1,1	0,9	0,7	0,8
Ovino-caprino	1,4	1,2	1,3	1,2	1,2	1,2
<b>Entregas a sacrificio (peso promedio) (kg)</b>						
Vacuno	270,2	250,0	314,7	321,4	326,5	330,4
Porcino	72,9	77,7	83,6	85,5	83,4	79,9
Avícola	1,1	1,1	1,3	1,2	1,2	1,6
Ovino-caprino	27,0	26,6	26,8	28,8	29,5	28,5
<b>Leche de vaca (MMI)</b>	<b>24,9</b>	<b>19,5</b>	<b>22,9</b>	<b>24,9</b>	<b>29,5</b>	<b>30,6</b>
Rendimiento de leche diario por vaca (l)	2,6	2,7	3,2	3,2	3,6	3,5
<b>Huevos (MMU)</b>	<b>87,5</b>	<b>134,4</b>	<b>143,7</b>	<b>148,6</b>	<b>139,8</b>	<b>146,6</b>
Huevos promedio mensual por ponedora (U)	25	20	22	22	21	22

**Industria. Producciones seleccionadas**

CONCEPTO	UM	2004	2005	2006	2007	2008	2009
Piezas de hierro fundido	t	1 881,6	992,3	645,0	748,1	1 423,2	1 579,8
Acumuladores plomo ácido	U	63 015,0	49 262,0	74 346,0	46 703,0	81 500,0	87 407,0
Impresos comerciales	MU	40 574,7	63 546,5	77 691,9	142 835,5	158 155,7	109 072,4
Piedra triturada	m <sup>3</sup>	190 894,7	199 876,5	197 950,1	225 212,0	225 846,0	246 716,0
Arena calcárea	m <sup>3</sup>	66 667,0	76 217,0	72 489,0	115 046,5	78 582,0	67 133,0
Bloques de hormigón	MU	1 197,7	1 553,8	1 822,1	2 071,8	2 707,2	4 066,2
Arroz consumo	t	21 898,6	12 493,5	33 383,9	17 140,3	21 470,8	45 587,1
Leche fluida	t	25 532,0	8 405,2	9 037,7	10 571,7	6 705,2	5 828,5
Yogurt natural	t	825,4	982,2	1 116,2	1 223,5	1 091,9	937,7
Yogurt de soya	t	9 740,3	10 684,5	11 768,8	10 358,9	11 620,3	10 094,7
Helados	Mgal	1 061,2	1 070,0	1 053,6	654,7	1 352,7	1 424,7
Carne deshuesada de res	t	1 677,2	2 062,4	1 615,0	1 727,9	2 021,7	2 127,3
Carne de cerdo en banda	t	1 293,1	1 329,0	2 474,9	3 994,6	3 853,0	3 559,1
Repostería	MP	15 818,5	14 773,8	15 884,4	15 374,9	16 946,3	17 711,5
Pan	t	36 393,3	37 299,2	38 029,8	38 855,8	38 974,9	36 480,3

**Ingresos por ventas a la población <sup>(a)</sup>**

Miles de pesos

CONCEPTO	Total de ingresos	Comercio minorista	Alimentación pública	Servicios
2004	783 637,9	247 766,3	527 293,3	8 578,3
2005	958 669,2	416 833,0	531 979,7	9 856,5
2006	986 128,4	483 579,4	492 894,9	9 654,1
2007	994 641,8	435 671,2	545 408,9	13 561,7
2008	1 126 973,3	455 563,1	651 762,6	19 647,6
<b>2009</b>	<b>1 264 864,7</b>	<b>481 887,4</b>	<b>754 483,0</b>	<b>28 494,3</b>
Río Cauto	55 058,0	25 674,8	29 373,0	10,2
Cauto Cristo	27 996,6	13 236,0	14 751,9	8,7
Jiguaní	63 854,7	34 040,1	29 777,9	36,7
Bayamo	502 491,1	117 855,0	356 738,5	27 897,6
Yara	68 582,8	32 480,3	36 030,8	71,7
Manzanillo	187 091,1	76 906,6	109 825,1	359,4
Campechuela	55 572,7	24 513,7	31 046,0	13,0
Media Luna	45 994,7	20 741,2	25 195,4	58,1
Niquero	54 212,0	28 417,6	25 794,4	-
Pilón	35 706,9	17 437,2	18 269,7	-
Bartolomé Masó	63 776,7	35 235,1	28 525,8	15,8
Buey Arriba	45 941,5	22 386,0	23 555,5	-
Guisa	58 585,9	32 963,8	25 599,0	23,1

<sup>(a)</sup> Incluye solamente la información del Ministerio de Comercio Interior.

**Indicadores económicos**

CONCEPTO	UM	2006	2007	2008	2009
Viviendas terminadas	U	9 139	3 865	4 516	3 826
Viviendas terminadas estatales		3 038	1 911	2 239	1 976
Viviendas terminadas no estatales		6 101	1 954	2 277	1 850
Cantidad de presas en explotación	U	11	11	11	11
Capacidad de las presas en explotación	MMm <sup>3</sup>	940,6	940,6	940,6	940,6
Volumen de inversiones	MMP	165,1	154,1	171,8	151,6
Índice de volumen de la producción territorial <sup>(a)</sup>	%	139,3	91,2	120,9	118,3
Industria		117,1	95,6	106,4	112,2
Construcción		608,7	51,6	107,6	91,0
Agropecuaria		110,4	114,1	104,3	114,0
Transporte		123,5	100,8	327,0	162,5
Turismo		131,9	60,9	142,8	99,4
<b>Empleo y Salarios</b>					
Indicadores seleccionados de accidentes del trabajo					
Trabajadores lesionados por accidentes del trabajo	U	348	362	351	291
De ellos: Fatales	U	3	1	2	3
Promedio de hombres-días perdidos por accidentes del trabajo	Días	41,9	44,2	49,2	45,9
Índice de incidencia <sup>(b)</sup>		1,7	1,7	1,6	1,3
Índice de frecuencia <sup>(c)</sup>		0,8	0,8	0,7	0,6
Coeficiente de mortalidad <sup>(d)</sup>		8,6	2,8	5,7	10,3
Salario medio mensual	P	377	395	397	416
Gastos del sistema de seguridad social	MMP	214,6	225,7	260,1	282,4
Pensiones por edad, invalidez y muerte		190,2	201,2	230,5	251,7
Subsidios por enfermedad y accidente		13,7	14,8	17,6	15,9
Pensiones por invalidez parcial		0,8	0,2	0,1	0,2
Pensiones por maternidad <sup>(e)</sup>		-	-	-	14,0
Complementarias <sup>(f)</sup>		0,4	0,4	0,4	-
Otras		9,5	9,1	11,5	0,6
Gastos del sistema de asistencia social	MMP	58,2	51,7	57,4	55,3
Beneficiarios de la asistencia social	U	50 924	45 981	46 510	33 697
Núcleos protegidos por la asistencia social	U	31 104	28 460	28 079	21 529
Adultos mayores beneficiarios de la asistencia social	U	10 363	8 999	7 544	1 981
Personas con discapacidad beneficiaria de la asistencia social	U	8 840	10 606	8 795	1 852
Madres de hijos con discapacidad severa beneficiarias	U	925	489	507	508
Beneficiarios del servicio de asistente social a domicilio	U	73	281	636	484

<sup>(a)</sup> Año de referencia 2008.

<sup>(b)</sup> Trabajadores lesionados por cada mil trabajadores.

<sup>(c)</sup> Trabajadores lesionados por cada millón de hombres horas trabajadas.

<sup>(d)</sup> Accidentes fatales por cada mil trabajadores lesionados.

<sup>(e)</sup> En el año 2009 las pensiones por maternidad salen del grupo de los subsidios por enfermedad y accidentes.

<sup>(f)</sup> En el año 2009 las pensiones complementarias pasan al grupo de otras.

**Indicadores sociales**

CONCEPTO	UM	2006	2007	2008	2009
<b>Salud Pública y Asistencia Social</b>					
Personal facultativo del Ministerio de Salud Pública	U	23 089	25 143	26 540	27 444
Médicos		4 002	4 261	4 438	4 759
De ello: Médicos de familia		2 192	2 532	2 456	2 823
Habitantes por médico		208	196	188	176
Estomatólogos		673	701	721	762
Habitantes por estomatólogo		1 238	1 190	1 158	1 097
Farmacéuticos		117	131	142	147
Enfermeras y auxiliares		9 363	9 354	10 163	10 407
Técnicos y auxiliares		8 934	10 696	11 076	11 369
Unidades de servicios	U	1 065	1 062	1 125	1 140
De ello: Hospitales		19	19	19	19
Policlínicos		28	26	29	29
Clínicas estomatológicas		5	5	5	5
Hogares maternos		22	22	22	22
Hogares de ancianos		7	7	7	7
Tasa de mortalidad materna total (por 100 000 nacidos vivos)		21,3	22,4	19,9	29,4
Tasa de mortalidad infantil (por 1 000 nacidos vivos)		4,4	5,3	4,0	5,3
Tasa de mortalidad de los niños menores de 5 años (por 1 000 nacidos vivos)		6,3	7,1	5,3	6,7
Índice de bajo peso al nacer ( por 100 nacidos vivos)		5,5	4,7	4,6	4,4
<b>Educación</b>					
Escuelas (cursos 2006/07, 2007/08, 2008/09, 2009/10)	U	1 336	1 349	1 348	1 257
De ello: Primaria		1 062	1 059	1 060	981
Media		152	170	146	145
Especial		36	36	35	34
Adultos		82	80	74	64
Superior		4	4	4	4
Matrícula (cursos 2006/07, 2007/08, 2008/09, 2009/10)		237 639	258 169	247 399	169 917
De ello: Primaria		65 244	64 879	65 387	65 555
Media		78 537	78 844	72 883	70 187
Superior		51 968	71 637	69 610	50 977
Graduados (cursos 2005/06, 2006/07, 2007/08, 2008/09)		45 182	54 519	55 733	44 878
De ello: Primaria		10 935	10 727	10 223	11 005
Media		23 457	22 750	24 183	23 361
Superior		1 919	3 482	6 427	5 237
<b>Cultura</b>					
Joven Club de computación	U	45	45	47	47
Emisoras de radio Provinciales-Municipales		5	5	6	6
Emisión por radio	h	26 320	26 302	27 424	29 346
Canales de TV Provinciales-Municipales		3	4	4	4
Cines de 35 mm		23	17	20	21
Cines de 16 mm		12	9	9	10
Salas de video		16	36	42	23
Museos		19	19	21	20
Bibliotecas		33	31	31	32
Teatro		1	4	4	4
Salas de teatro		1	1	1	1
Casas de cultura		18	23	24	24
Casas de la trova		2	3	2	2
Galerías de arte		5	4	4	6

**Indicadores del medio ambiente**

CONCEPTO	UM	2006	2007	2008	2009
Lluvia total media	mm	1 285,4	1 445,1	1 309,9	1 016,1
Carga contaminante	ton DBO/año	8 498	8 249	10 765	3 755
Clasificación genética de los suelos	Mha				
Alíticos		1,0	1,0	1,0	1,0
Ferríticos		-	-	-	-
Ferralíticos		24,4	24,4	24,4	24,4
Ferrálicos		0,6	0,6	0,6	0,6
Fersialítico		59,3	59,3	59,3	59,3
Pardo sialítico		70,8	70,8	70,8	70,8
Húmico sialítico		7,0	7,0	7,0	7,0
Vertisol		228,0	228,0	228,0	228,0
Hidromórfico		20,2	20,2	20,2	20,2
Halomórfico		-	-	-	-
Fluvisol		143,6	143,6	143,6	143,6
Histosol		-	-	-	-
Poco evolucionados		-	-	-	-
Clasificación agroproductiva de los suelos	Mha	554,8	554,8	554,8	554,8
Muy productivos		65,5	65,5	65,5	65,5
Productivos		69,8	69,8	69,8	69,8
Poco productivos		113,3	113,3	113,3	113,3
Muy poco productivos		306,1	306,1	306,1	306,1
Superficie cubierta de bosques	Mha	163,6	169,1	176,8	...
Proporción de la superficie cubierta de bosques	%	19,5	20,2	21,1	...
Superficie plantada de árboles	ha	6 628,0	5 573,2	4 905,4	4 953,4
Áreas protegidas	U	3	3	3	3
De significación nacional		3	3	3	3
De significación local		-	-	-	-
Superficie total de áreas protegidas	km <sup>2</sup>	1 219,6	1 219,6	1 221,6	1 221,6
Superficie terrestre de áreas protegidas		1 058,3	1 058,3	1 032,2	1 032,2
Superficie marina de áreas protegidas		161,3	161,3	189,4	189,4
Áreas protegidas por categorías de manejo	km <sup>2</sup>	1 219,6	1 219,6	1 221,6	1 221,6
Parque nacional		555,8	555,8	557,9	557,9
Reserva ecológica		-	-	-	-
Reserva florística manejada		-	-	-	-
Refugio de fauna		663,8	663,8	663,7	663,7
Elemento natural destacado		-	-	-	-
Paisaje natural protegido		-	-	-	-
Área protegida de recursos manejados		-	-	-	-
Superficie dañada por incendios forestales	ha	280	384	124	122
Por causas naturales		-	-	-	-
Por acciones humanas		270	384	124	122
Sin determinar		10	-	-	-
Número de incendios forestales	U	15	17	11	10
Volumen de desechos sólidos recolectados	Mm <sup>3</sup>	1 435,0	1 647,0	1 804,5	1 797,9
Gastos de inversión para la protección del medio ambiente	MMP	11,3	19,4	27,7	22,3